

NATIONAL UNIVERSITY CORPORATION  
UNIVERSITY OF YAMANASHI  
FACT BOOK

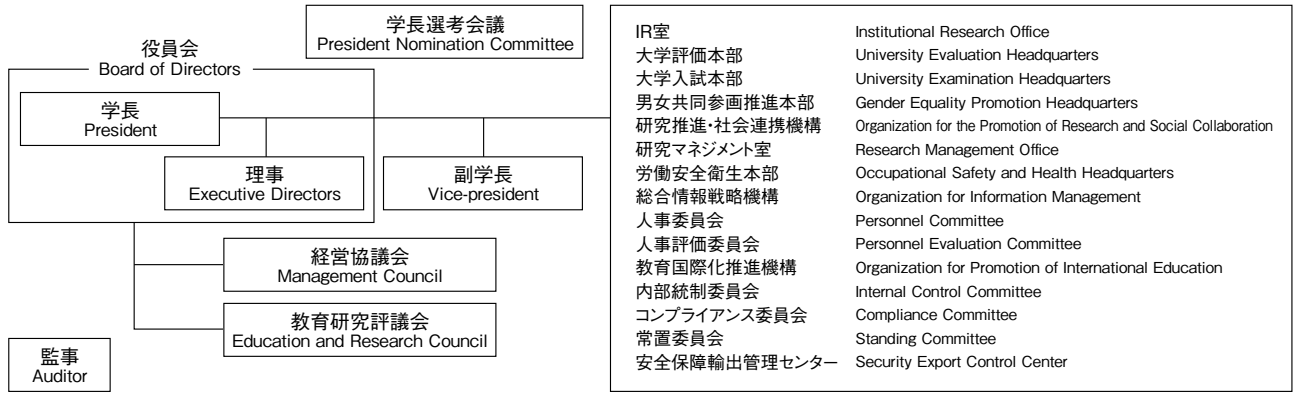
[ 地域の中核、世界の人材 ]

山梨大学データ版  
FACT BOOK  
2018-2019

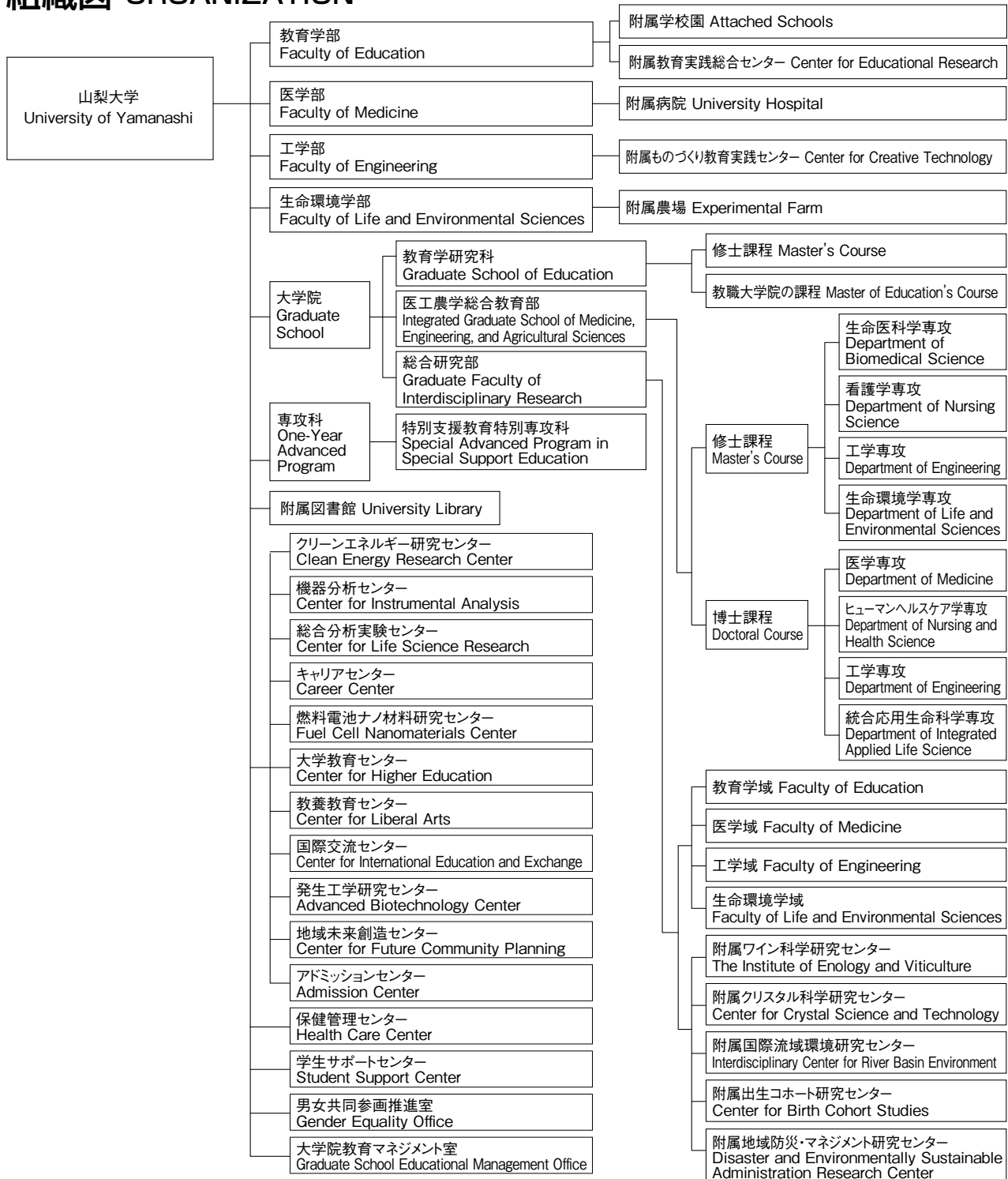
CONTENTS

運営組織図 Administrative Structure	1	主な教育研究採択プロジェクト Main Big Projects	13
組織図 Organization	1	論文生産状況 The Thesis Production Results	14
事務組織図 Administrative Bureau	2	包括・研究連携協定 Agreements with Local Governments & Corporations	14
役職員等及び運営組織 Administrative Staff	3 ~ 6	特許出願件数 Patents	14
職員数 University Personnel	6	財務年度計画 Budget (FY2018)	15
学生の定員及び現員数 Students	7	外部資金等 External (FY2017)	15
入学志願者・入学者数 Applicants & Entrants	8	土地・建物面積 Land & Buildings	15
卒業者・修了者数 Graduates	9	図書館利用状況 University Library	16
卒業・修了後の進路 Postgraduate Activities	10	保健管理センター利用状況 Health Care Center	16
国際交流 International Exchange	11 ~ 12	附属病院診療実績 Clinical Results	16
附属学校園 Attached Schools	12	年表・沿革 History	17 ~ 18

# 運営組織図 ADMINISTRATIVE STRUCTURE

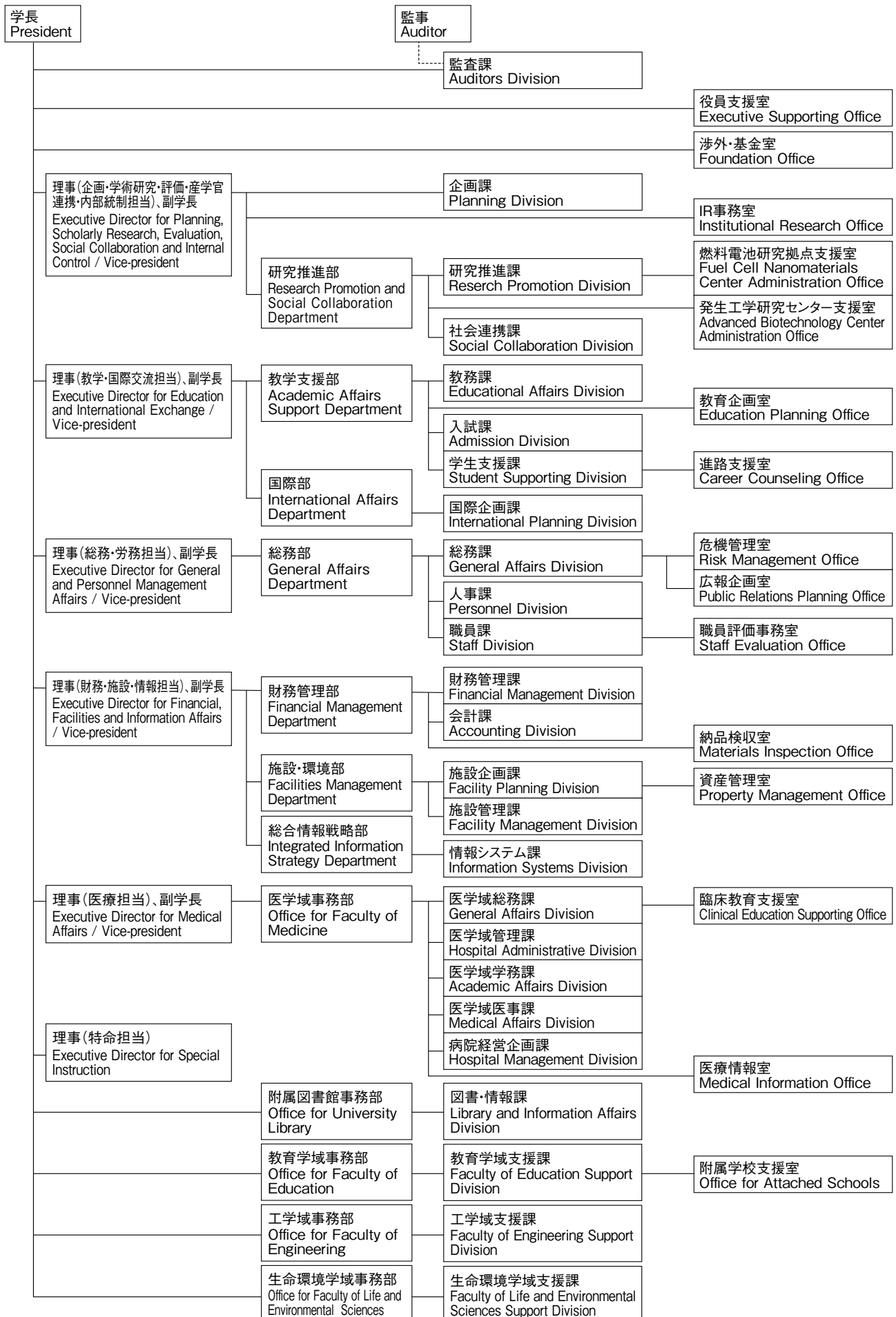


# 組織図 ORGANIZATION



# 事務組織図 ADMINISTRATIVE BUREAU

平成 30 年 7 月 1 日現在 As of July.1, 2018



# 役職員等及び運営組織 ADMINISTRATIVE STAFF

学長・理事・監事・副学長・学長補佐 President, Executive Directors, Auditors, Vice-presidents and Advisor to the President	
学長 President	島田 眞路 SHIMADA Shinji
理事（企画・学術研究・評価・産学官連携・内部統制担当）、副学長 Executive Director for Planning, Scholarly Research, Evaluation, Social Collaboration and Internal Control/Vice-president	早川 正幸 HAYAKAWA Masayuki
理事（教学・国際交流担当）、副学長 Executive Director for Education and International Exchange/Vice-president	堀 哲夫 HORI Tetsuo
理事（総務・労務担当）、副学長 Executive Director for General and Personnel Management Affairs /Vice-president	袖山 禎之 SODEYAMA Yoshiyuki
理事（財務・施設・情報担当）、副学長 Executive Director for Financial, Facilities and Information Affairs/Vice-president	杉山 俊幸 SUGIYAMA Toshiyuki
理事（医療担当）、副学長 Executive Director for Medical Affairs/Vice-president	武田 正之 TAKEDA Masayuki
理事（特命担当）・非常勤 Executive Director for Special Instruction (Part-time)	塚本 レイ子 TSUKAMOTO Reiko
監事 Auditor	鮎川 龍巳 AYUKAWA Tatsumi
監事・非常勤 Auditor (Part-time)	八巻 佐知子 YAMAKI Sachiko
副学長 Vice-president	岩崎 甫 IWASAKI Masaru
学長補佐（財務・調達・施設・環境安全、情報システム・セキュリティ、医療担当） Advisor to the President for Financial, Procurement, Facilities, Environment and Safety, Information Systems Security and Medical Affairs	佐藤 弥 SATO Wataru
学長補佐（企画、学術研究、IR、広報担当） Advisor to the President for Planning, Scholarly Research, Institutional Research and Public Relations	大塚 稔久 OTSUKA Toshihisa
学長補佐（企画、学術研究、広報担当） Advisor to the President for Planning, Scholarly Research and Public Relations	堀 裕和 HORI Hirokazu
学長補佐（評価、教学、入試、学生支援、進路支援、IR 担当） Advisor to the President for Evaluation, Education, Admission, Student Supporting, Career Counseling and Institutional Research	日永 龍彦 HINAGA Tatsuhiko
学長補佐（教学、入試、学生支援、進路支援、リスクマネジメント担当） Advisor to the President for Education, Admission, Student Supporting, Career Counseling and Risk Management	時友 裕紀子 TOKITOMO Yukiko
学長補佐（教学、学術研究、IR 担当） Advisor to the President for Education, Scholarly Research and Institutional Research	塙 雅典 HANAWA Masanori
学長補佐（教学、入試、学生支援、進路支援、リスクマネジメント、広報担当） Advisor to the President for Education, Admission, Student Supporting, Career Counseling, Risk Management and Public Relations	村松 俊夫 MURAMATSU Toshio
学長補佐（産学官連携担当） Advisor to the President for Social Collaboration	北村 眞一 KITAMURA Shinichi
学長補佐（産学官連携、広報担当） Advisor to the President for Social Collaboration and Public Relations	柳田 藤寿 YANAGIDA Fujitoshi
学長補佐（国際交流担当） Advisor to the President for International Exchange	茅 暁陽 MAO Xiaoyang

学長補佐（男女共同参画担当） Advisor to the President for Gender Equality	風間 ふたば KAZAMA Futaba
学長補佐（医療担当） Advisor to the President for Medical Affairs	榎本 信幸 ENOMOTO Nobuyuki
学長補佐（大学業務全般担当） Advisor to the President for General Administration	白沢 一男 SHIRASAWA Kazuo

役員会 Members of Board of Directors	
学長 President	島田 眞路 SHIMADA Shinji
理事（企画・学術研究・評価・産学官連携・内部統制担当）、副学長 Executive Director for Planning, Scholarly Research, Evaluation, Social Collaboration and Internal Control/Vice-president	早川 正幸 HAYAKAWA Masayuki
理事（教学・国際交流担当）、副学長 Executive Director for Education and International Exchange/Vice-president	堀 哲夫 HORI Tetsuo
理事（総務・労務担当）、副学長 Executive Director for General and Personnel Management Affairs /Vice-president	袖山 禎之 SODEYAMA Yoshiyuki
理事（財務・施設・情報担当）、副学長 Executive Director for Financial, Facilities and Information Affairs/Vice-president	杉山 俊幸 SUGIYAMA Toshiyuki
理事（医療担当）、副学長 Executive Director for Medical Affairs/Vice-president	武田 正之 TAKEDA Masayuki
理事（特命担当）・非常勤 Executive Director for Special Instruction (Part-time)	塚本 レイ子 TSUKAMOTO Reiko

学長選考会議 Members of President Nomination Committee	
学校法人二階堂学園顧問 Advisor, Educational Foundation Nikaido Gakuen	内田 弘保 UCHIDA Hiroyasu
株式会社マルモ代表取締役会長 Chairman and Representative Director, Marumo Co., Ltd.	丸茂 紀彦 MARUMO Toshihiko
きさらぎ監査法人顧問、日本ヒューム株式会社監査役 Advisor, Kisaragi Audit Corporation / Auditor, Nippon Hume Corporation	原 護 HARA Mamoru
順天堂大学医学部特任教授 Project Professor, Juntendo University School of Medicine	奥村 康 OKUMURA Ko
木沢記念病院名誉院長 Director emeritus, Kizawa Memorial Hospital	北島 康雄 KITAJIMA Yasuo
インテグラル株式会社代表取締役 Representative Director, Integral Corporation	佐山 展生 SAYAMA Nobuo
大学院総合研究部教育学域長 Dean, Faculty of Education, Graduate Faculty of Interdisciplinary Research	中村 和彦 NAKAMURA Kazuhiko
大学院総合研究部医学域長 Dean, Faculty of Medicine, Graduate Faculty of Interdisciplinary Research	中尾 篤人 NAKAO Atsuhito
大学院総合研究部工学域長 Dean, Faculty of Engineering, Graduate Faculty of Interdisciplinary Research	熊田 伸弘 KUMADA Nobuhiro
大学院総合研究部生命環境学域長 Dean, Faculty of Life and Environmental Sciences, Graduate Faculty of Interdisciplinary Research	黒澤 尋 KUROSAWA Hiroshi

大学院総合研究部医学域教授 Professor, Faculty of Medicine, Graduate Faculty of Interdisciplinary Research	佐藤 弥 SATO Wataru
大学院総合研究部工学域教授 Professor, Faculty of Engineering, Graduate Faculty of Interdisciplinary Research	柴田 正実 SHIBATA Masami

経営協議会 Members of Management Council	
学長 President	島田 眞路 SHIMADA Shinji
理事（企画・学術研究・評価・産学官連携・内部統制担当）、副学長 Executive Director for Planning, Scholarly Research, Evaluation, Social Collaboration and Internal Control/Vice-president	早川 正幸 HAYAKAWA Masayuki
理事（教学・国際交流担当）、副学長 Executive Director for Education and International Exchange/Vice-president	堀 哲夫 HORI Tetsuo
理事（総務・労務担当）、副学長 Executive Director for General and Personnel Management Affairs /Vice-president	袖山 禎之 SODEYAMA Yoshiyuki
理事（財務・施設・情報担当）、副学長 Executive Director for Financial, Facilities and Information Affairs/Vice-president	杉山 俊幸 SUGIYAMA Toshiyuki
理事（医療担当）、副学長 Executive Director for Medical Affairs/Vice-president	武田 正之 TAKEDA Masayuki
山梨県副知事 Deputy Governor, Yamanashi Prefecture	吉原 美幸 YOSHIHARA Yoshiyuki
学校法人二階堂学園顧問 Advisor, Educational Foundation Nikaido Gakuen	内田 弘保 UCHIDA Hiroyasu
株式会社マルモ代表取締役会長 Chairman and Representative Director, Marumo Co., Ltd.	丸茂 紀彦 MARUMO Toshihiko
きさらぎ監査法人顧問、日本ヒューム株式会社監査役 Advisor, Kisaragi Audit Corporation / Auditor, Nippon Hume Corporation	原 護 HARA Mamoru
元 WHO（世界保健機関）ジュネーブ本部 Officer、国立病院機構京都医療センター WHO 糖尿病協力センター顧問 Former Officer, WHO (World Health Organization) Geneva Headquarters / Advisor, National Hospital Organization Kyoto Medical Center WHO Diabetes Cooperation Center	赤澤 俊一 AKAZAWA Shunichi
順天堂大学医学部特任教授 Project Professor, Juntendo University School of Medicine	奥村 康 OKUMURA Ko
木沢記念病院名誉病院長 Director emeritus, Kizawa Memorial Hospital	北島 康雄 KITAJIMA Yasuo
インテグラル株式会社代表取締役 Representative Director, Integral Corporation	佐山 展生 SAYAMA Nobuo
山梨県立美術館館長、東京大学名誉教授 Director, Yamanashi Prefectural Museum of Art / Professor emeritus at the University of Tokyo	青柳 正規 AOYAGI Masanori
株式会社山梨中央銀行代表取締役会長 Chairman, The Yamanashi Chuo Bank, Ltd.	進藤 中 SHINDO Nakaba

教育研究評議会 Members of Education and Research Council	
学長 President	島田 眞路 SHIMADA Shinji
理事（企画・学術研究・評価・産学官連携・内部統制担当）、副学長 Executive Director for Planning, Scholarly Research, Evaluation, Social Collaboration and Internal Control/Vice-president	早川 正幸 HAYAKAWA Masayuki
理事（教学・国際交流担当）、副学長 Executive Director for Education and International Exchange/Vice-president	堀 哲夫 HORI Tetsuo
理事（総務・労務担当）、副学長 Executive Director for General and Personnel Management Affairs /Vice-president	袖山 禎之 SODEYAMA Yoshiyuki
理事（財務・施設・情報担当）、副学長 Executive Director for Financial, Facilities and Information Affairs/Vice-president	杉山 俊幸 SUGIYAMA Toshiyuki
理事（医療担当）、副学長 Executive Director for Medical Affairs/Vice-president	武田 正之 TAKEDA Masayuki
副学長 Vice-president	岩崎 甫 IWASAKI Masaru
大学院総合研究部教育学域長 Dean, Faculty of Education, Graduate Faculty of Interdisciplinary Research	中村 和彦 NAKAMURA Kazuhiko
大学院総合研究部医学域長 Dean, Faculty of Medicine, Graduate Faculty of Interdisciplinary Research	中尾 篤人 NAKAO Atsuhito
大学院総合研究部工学域長 Dean, Faculty of Engineering, Graduate Faculty of Interdisciplinary Research	熊田 伸弘 KUMADA Nobuhiro
大学院総合研究部生命環境学域長 Dean, Faculty of Life and Environmental Sciences, Graduate Faculty of Interdisciplinary Research	黒澤 尋 KUROSAWA Hiroshi
附属図書館長 Director, University Library	池田 尚隆 IKEDA Naotaka
大学院総合研究部教育学域教授 Professor, Faculty of Education, Graduate Faculty of Interdisciplinary Research	廣瀬 信雄 HIROSE Nobuo
大学院総合研究部教育学域教授 Professor, Faculty of Education, Graduate Faculty of Interdisciplinary Research	大隅 清陽 OSUMI Kiyoharu
大学院総合研究部医学域教授 Professor, Faculty of Medicine, Graduate Faculty of Interdisciplinary Research	小泉 修一 KOIZUMI Syuichi
大学院総合研究部医学域教授 Professor, Faculty of Medicine, Graduate Faculty of Interdisciplinary Research	松田 兼一 MATSUDA Kenichi
大学院総合研究部工学域教授 Professor, Faculty of Engineering, Graduate Faculty of Interdisciplinary Research	大木 真 OKI Makoto
大学院総合研究部工学域教授 Professor, Faculty of Engineering, Graduate Faculty of Interdisciplinary Research	柴田 正実 SHIBATA Masami
大学院総合研究部生命環境学域教授 Professor, Faculty of Life and Environmental Sciences, Graduate Faculty of Interdisciplinary Research	竹内 智 TAKEUCHI Satoshi
大学院総合研究部生命環境学域教授 Professor, Faculty of Life and Environmental Sciences, Graduate Faculty of Interdisciplinary Research	大山 勲 OYAMA Isao
大学院総合研究部医学域教授 Professor, Faculty of Medicine, Graduate Faculty of Interdisciplinary Research	佐藤 弥 SATO Wataru
大学院総合研究部生命環境学域教授 Professor, Faculty of Faculty of Life and Environmental Sciences, Graduate Faculty of Interdisciplinary Research	風間 ふたば KAZAMA Futaba



部局長等 Board Members and Officials	
研究推進・社会連携機構長 Director, Organization for the Promotion of Research and Social Collaboration	早川 正幸 HAYAKAWA Masayuki
総合情報戦略機構長 Director, Organization for Information Management	杉山 俊幸 SUGIYAMA Toshiyuki
教育国際化推進機構長 Director, Organization for Promotion of International Education	堀 哲夫 HORI Tetsuo
教育学部長、教育学域長、大学院教育学研究科長 Dean, Faculty of Education/Graduate School of Education	中村 和彦 NAKAMURA Kazuhiko
教育学部附属幼稚園長 Principal, Attached Kindergarten	古屋 義博 FURUYA Yoshihiro
教育学部附属小学校長 Principal, Attached Elementary School	福地 龍郎 FUKUCHI Tatsuro
教育学部附属中学校長 Principal, Attached Junior High School	藤原 嘉文 FUJIWARA Yoshibumi
教育学部附属特別支援学校長 Principal, Attached Special Support School for Children with Intellectual Disabilities	小畑 文也 OBATA Fumiya
教育学部附属教育実践総合センター長 Director, Center for Educational Research	田中 勝 TANAKA Masaru
医学部長、医学域長 Dean, Faculty of Medicine	中尾 篤人 NAKAO Atsuhito
医学部附属病院長、保健管理センター長 Director, University Hospital / Director, Health Care Center	武田 正之 TAKEDA Masayuki
工学部長、工学域長 Dean, Faculty of Engineering	熊田 伸弘 KUMADA Nobuhiro
工学部附属ものづくり教育実践センター長 Director, Center for Creative Technology	古屋 信幸 FURUYA Nobuyuki
生命環境学部長、生命環境学域長 Dean, Faculty of Life and Environmental Sciences	黒澤 尋 KUROSAWA Hiroshi
生命環境学部附属農場長 Director, Experimental Farm	鈴木 俊二 SUZUKI Shunji
大学院総合研究部附属ワイン科学研究センター長 Director, The Institute of Enology and Viticulture	奥田 徹 OKUDA Toru
大学院総合研究部附属クリスタル科学研究センター長 Director, The Center for Crystal Science and Technology	田中 功 TANAKA Isao
大学院総合研究部附属国際流域環境研究センター長、男女共同参画推進室長 Director, Interdisciplinary Center for River Basin Environment / Director, Gender Equality Office	風間 ふたば KAZAMA Futaba
大学院総合研究部附属出生コホート研究センター長 Director, Center for Birth Cohort Studies	山縣 然太郎 YAMAGATA Zentarō
大学院総合研究部附属地域防災・マネジメント研究センター長 Director, Disaster and Environmentally Sustainable Administration Research Center	鈴木 猛康 SUZUKI Takeyasu
附属図書館長 Director, University Library	池田 尚隆 IKEDA Naotaka
附属図書館医学分館長 Director, University Library Medical Branch	喜多村 和郎 KITAMURA Kazuo
クリーンエネルギー研究センター長 Director, Clean Energy Research Center	内田 裕之 UCHIDA Hiroyuki
機器分析センター長 Director, Center for Instrumental Analysis	柴田 正実 SHIBATA Masami
総合分析実験センター長 Director, Center for Life Science Research	森石 恒司 MORIISHI Koji
キャリアセンター長 Director, Career Center	村松 俊夫 MURAMATSU Toshio
燃料電池ナノ材料研究センター長 Director, Fuel Cell Nanomaterials Center	飯山 明裕 IIYAMA Akihiro

大学教育センター長 Director, Center for Higher Education	塙 雅典 HANAWA Masanori
教養教育センター長 Director, Center for Liberal Arts	時友 裕紀子 TOKITOMO Yukiko
国際交流センター長、国際部長 Director, Center for International Education and Exchange / Director, International Affairs Department	茅 曉陽 MAO Xiaoyang
発生工学研究センター長 Director, Advanced Biotechnology Center	若山 照彦 WAKAYAMA Teruhiko
地域未来創造センター長 Director, Center for Future Community Planning	北村 眞一 KITAMURA Shinichi
アドミッションセンター長 Director, Admission Center	日永 龍彦 HINAGA Tatsuhiko
学生サポートセンター長 Director, Student Support Center	時友 裕紀子 TOKITOMO Yukiko
大学院教育マネジメント室長 Director, Graduate School Educational Management Office	砂田 憲吾 SUNADA Kengo
監査課長 Head, Auditors Division	渡邊 公彦 WATANABE Kimihiko
企画課長 Head, Planning Division	志村 尚紀 SHIMURA Naoki
特命課長 (IR 担当)、IR 事務室長 Special Mission Head for Institutional Research / Head, Institutional Research Office	深澤 淳 FUKASAWA Jun
総務部長 Director, General Affairs Department	小林 浩信 KOBAYASHI Hironobu
総務部総務課長、総務部総務課危機管理室長 Head, General Affairs Division / Head, Risk Management Office	石原 昭 ISHIHARA Akira
総務部総務課広報企画室長 Head, Public Relations Planning Office	望月 泉 MOCHIZUKI Izumi
総務部人事課長 Head, Personnel Division	村田 憲幸 MURATA Noriyuki
総務部職員課長 Head, Staff Division	土屋 豊 TSUCHIYA Yutaka
総務部職員課職員評価事務室長 Head, Staff Evaluation Office	大森 裕司 OMORI Yuji
財務管理部長、財務管理部会計課納品検収室長 Director, Financial Management Department / Head, Materials Inspection Office	溝部 康雄 MIZOBE Yasuo
財務管理部財務管理課長 Head, Financial Management Division	田中 和彦 TANAKA Kazuhiko
財務管理部会計課長 Head, Accounting Division	田中 理 TANAKA Osamu
施設・環境部長 Director, Facilities Management Department	寅ヶ口 敬祥 TORAGAGUCHI Keisyo
施設・環境部施設企画課長 Head, Facility Planning Division	佐野 一良 SANO Kazuyoshi
施設・環境部施設企画課資産管理室長 Head, Property Management Office	赤澤 勝仁 AKAZAWA Katsuhito
施設・環境部施設管理課長 Head, Facility Management Division	市川 一男 ICHIKAWA Kazuo
教学支援部長、教学支援部教育企画室長 Director, Academic Affairs Support Department / Head, Education Planning Office	宝示 一男 HOJI Kazuo
教学支援部教務課長 Head, Educational Affairs Division	窪田 鉄哉 KUBOTA Tetsuya
教学支援部入試課長 Head, Admission Division	仙洞田 潤 SENDODA Jun
教学支援部学生支援課長 Head, Student Supporting Division	飯野 和彦 IINO Kazuhiko
教学支援部学生支援課進路支援室長 Head, Career Counseling Office	今井 桂 IMAI Katsura



# 学生の定員及び現員数 STUDENTS

平成 30 年 5 月 1 日現在 As of May.1, 2018

区分 Classification		入学定員 Capacity	現員 Present Enrollment				
			男 Male	女 Female	計 Total		
学部 Faculties	教育人間科学部 Faculty of Education and Human Sciences	学校教育課程 Division of School Education	-	60 (3)	87 (1)	147 (4)	
		生涯学習課程 Division of Lifelong Learning	-	10	17 (1)	27 (1)	
		国際共生社会課程 Division of Social and Cultural Studies	-	0	1 (1)	1 (1)	
		計 Total	-	70 (3)	105 (3)	175 (6)	
	教育学部 Faculty of Education	学校教育課程 Division of School Education	125	178	215 (2)	393 (2)	
		計 Total	125	178	215 (2)	393 (2)	
	医学部 Faculty of Medicine	医学科 School of Medicine	125	618 (18)	161 (2)	779 (20)	
		看護学科 School of Nursing	60 [10]	14	231 (3)	245 (3)	
		計 Total	185 [10]	632 (18)	392 (5)	1,024 (23)	
	工学部 Faculty of Engineering	機械工学科 Department of Mechanical Engineering	55 [10]	248 (1)	12	260 (1)	
		電気電子工学科 Department of Electrical and Electronic Engineering	55 [5]	238 (3)	14	252 (3)	
		コンピュータ理工学科 Department of Computer Science and Engineering	55 [5]	219 (3)	38 (2)	257 (5)	
		情報メカトロニクス工学科 Department of Mechatronics	55	223 (5)	17 (2)	240 (7)	
		土木環境工学科 Department of Civil and Environmental Engineering	55	210 (2)	38	248 (2)	
		応用化学工学科 Department of Applied Chemistry	55	179 (4)	50	229 (4)	
		先端材料理工学科 Department of Science for Advanced Materials	35	133 (2)	28 (2)	161 (4)	
		コンピュータ・メディア工学科 Department of Computer Science and Media Engineering	-	1 (1)	0	1 (1)	
		土木環境工学科 Department of Civil and Environmental Engineering	-	1	0	1	
		計 Total	365 [20]	1,452 (21)	197 (6)	1,649 (27)	
	生命環境学部 Faculty of Life and Environmental Sciences	生命工学科 Department of Biotechnology	35	83 (1)	63	146 (1)	
地域食物科学科 Department of Local Produce and Food Sciences		37	64 (3)	82	146 (3)		
環境科学科 Department of Environmental Sciences		30	86	47	133		
地域社会システム学科 Department of Regional Social Management		48	85 (1)	101 (1)	186 (2)		
計 Total		150	318 (5)	293 (1)	611 (6)		
学部合計 Total of Faculties		825 [30]	2,650 (47)	1,202 (17)	3,852 (64)		
大学院、専攻科及びその他 Graduate Schools, One-Year Advanced Program and etc.	大学院教育学研究科 (修士課程) Graduate School of Education Master's Course	教育支援科学専攻 Science of Educational Support	6	5	6	11	
		教科教育専攻 Science of Teaching and Learning	22	24	15 (2)	39 (2)	
		計 Total	28	29	21 (2)	50 (2)	
	大学院教育学研究科 (教職大学院の課程) Graduate School of Education Master of Education's Course	教育実践創成専攻 Advanced Studies on Transforming Educational Practice	14	18	7	25	
		計 Total	14	18	7	25	
	大学院医学工学 総合教育部 Department of Education Interdisciplinary Graduate School of Medicine and Engineering	修士課程 Master's Course	看護学専攻 Nursing Science	-	3 (2)	10 (1)	13 (3)
			持続社会形成専攻 Sustainable Society Studies	-	2 (1)	0	2 (1)
			計 Total	-	5 (3)	10 (1)	15 (4)
		4年博士課程 Doctor's Course (4Year's)	先進医療科学専攻 Advanced Medical Science	-	44 (6)	9 (1)	53 (7)
			生体制御学専攻 Medical Science of Bioregulation	-	16 (2)	3 (1)	19 (3)
		計 Total	-	60 (8)	12 (2)	72 (10)	
	3年博士課程 Doctor's Course (3Year's)	ヒューマンヘルスケア学専攻 Nursing and Health Science	-	2 (2)	13 (6)	15 (8)	
		人間環境医学工学専攻 Human Environment Medical Engineering	-	5 (1)	6 (2)	11 (3)	
		機能材料システム工学専攻 Engineering for Functional Material Systems	-	10 (2)	1	11 (2)	
		情報機能システム工学専攻 Information and Mechanical System Engineering	-	2	0	2	
		環境社会創生工学専攻 Natural, Biotic and Social Environment Engineering	-	3 (1)	6 (1)	9 (2)	
		グリーンエネルギー変換工学特別教育プログラム Special Doctoral Program for Green Energy Conversion Science and Technology	-	3	0	3	
		計 Total	-	25 (6)	26 (9)	51 (15)	
	大学院医工学 総合教育部 Integrated Graduate School of Medicine, Engineering, and Agricultural Sciences	修士課程 Master's Course	生命医学専攻 Biomedical Science	10	12	7	19
			看護学専攻 Nursing Science	14	5	18	23
工学専攻 Engineering		機械工学コース Mechanical Engineering Course	[23]	52	1	53	
		電気電子工学コース Electrical and Electronic Engineering Course	[23]	38	1	39	
		コンピュータ理工学コース Computer Science and Engineering Course	[23]	38	2	40	
		メカトロニクス工学コース Mechatronics Course	[23]	36	2	38	
		土木環境工学コース Civil and Environmental Engineering Course	[15]	26	7	33	
		応用化学コース Applied Chemistry Course	[26]	61 (2)	13	74 (2)	
		先端材料理工学コース Advanced Material Science Course	[23]	28	2	30	
		流域環境科学特別教育プログラム Special Educational Program on River Basin Environmental Science	[10]	10	6	16	
		グリーンエネルギー変換工学特別教育プログラム Special Educational Program for Green Energy Conversion Science and Technology	[15]	16	0	16	
		計 Total	250	375 (4)	93	468 (4)	
4年博士課程 Doctor's Course (4Year's)		先進医療科学専攻 Advanced Medical Science		32 (1)	11	43 (1)	
		生体制御学専攻 Medical Science of Bioregulation		7 (1)	2	9 (1)	
		医学専攻 Medicine	20	21	5	26	
	計 Total	20	60 (2)	18	78 (2)		
3年博士課程 Doctor's Course (3Year's)	ヒューマンヘルスケア学専攻 Nursing and Health Science	4	1	8 (1)	9 (1)		
	人間環境医学工学専攻 Human Environment Medical Engineering		10	9	19		
	機能材料システム工学専攻 Engineering for Functional Material Systems		9	3	12		
	情報機能システム工学専攻 Information and Mechanical System Engineering		5	0	5		
	環境社会創生工学専攻 Natural, Biotic and Social Environment Engineering		11	4	15		
	グリーンエネルギー変換工学特別教育プログラム Special Doctoral Program for Green Energy Conversion Science and Technology		10	1	11		
	工学専攻 Engineering	システム統合工学コース System Integration Engineering Course	23	3	0	3	
		エネルギー物質科学コース Energy Materials Science Course		9	3	12	
		環境社会システム学コース Environmental and Social System Science Course		4	2	6	
	統合応用生命科学専攻 Integrated Applied Life Science	生命農学コース Agricultural Science Course		2	0	2	
生命医学コース Biomedical Science Course		10	4	3	7		
生命工学コース Bioengineering Course			0	2	2		
	計 Total	37	68	35 (1)	103 (1)		
特別支援教育特別専攻科 Special Advanced Program in Special Support Education	障害児教育専攻 Education for Children with Disabilities	30	8	8	16		
	計 Total	30	8	8	16		
	計 Total	379	648 (23)	230 (15)	878 (38)		
その他 etc.	研究生 Research Students	-	11	13	24		
	科目等履修生 Partial Students	-	8	5	13		
	特別聴講生 Visiting Students	-	8	6	14		
	計 Total	-	27	24	51		
総合計 Grand Total		1,204 [30]	3,325 (70)	1,456 (32)	4,781 (102)		

(注) 1 [ ] 内は外数を3年次編入学を示し、( )内は休学者を内数で示す。  
2 [ ] は、募集人員(内数)を示す。



# 入学志願者・入学者数 APPLICANTS & ENTRANTS

平成 30 年度入学志願者・入学者数 Applicants and Entrants, 2018

平成 30 年 4 月 1 日現在 As of April 1, 2018

区分 Classification		入学定員 Capacity	志願者数 Applicants	入学者数 Entrants				
				男 Male	女 Female	計 Total		
学部 Faculties	教育学部 Faculty of Education	学校教育課程 Division of School Education	125	578 (2)	58 (1)	74	132 (1)	
		計 Total	125	578 (2)	58 (1)	74	132 (1)	
	医学部 Faculty of Medicine	医学科 School of Medicine	125	1,351	107	18	125	
		看護学科 School of Nursing	60 (10)	238 (5)	5	56	61	
		計 Total	185 (10)	1,589 (5)	112	74	186	
	工学部 Faculty of Engineering	機械工学科 Department of Mechanical Engineering	55 (10)	157 (31)	55 (5)	3	58 (5)	
		電気電子工学科 Department of Electrical and Electronic Engineering	55 (5)	156 (33)	52	4 (1)	56 (1)	
		コンピュータ理工学科 Department of Computer Science and Engineering	55 (5)	221 (18)	51 (3)	6	57 (3)	
		情報メカトロニクス工学科 Department of Mechatronics	55	160 (6)	48 (1)	5	53 (1)	
		土木環境工学科 Department of Civil and Environmental Engineering	55	157 (7)	47	10 (1)	57 (1)	
		応用化学科 Department of Applied Chemistry	55	158 (7)	43	10	53	
		先端材料理工学科 Department of Science for Advanced Materials	35	110 (3)	35	5	40	
		計 Total	365 (20)	1,119 (105)	331 (9)	43 (2)	374 (11)	
	生命環境学部 Faculty of Life and Environmental Sciences	生命工学科 Department of Biotechnology	35	141	21	15	36	
		地域食物科学科 Department of Local Produce and Food Sciences	37	127	12	25	37	
環境科学科 Department of Environmental Sciences		30	77	20	11	31		
地域社会システム学科 Department of Regional Social Management		48	225	21	28	49		
計 Total		150	570	74	79	153		
学部合計 Total of Faculties		825 (30)	3,856 (112)	575 (10)	270 (2)	845 (12)		
大学院・専攻科 Graduate Schools and One-Year Advanced Program	大学院教育学研究科 (修士課程) Graduate School of Education Master's Course	教育支援科学専攻 Science of Educational Support	6	9	4	3	7	
		教科教育専攻 Science of Teaching and Learning	22	17	12	3	15	
		計 Total	28	26	16	6	22	
	大学院教育学研究科(教職大学院の課程) Graduate School of Education Master of Education's Course	教育実践創成専攻 Advanced Studies on Transforming Educational Practice	14	18	10	4	14	
		計 Total	14	18	10	4	14	
	大学院医工農学総合教育部 Integrated Graduate School of Medicine, Engineering, and Agricultural Sciences	修士課程 Master's Course	生命医科学専攻 Biomedical Science	10	8	7	0	7
			看護学専攻 Nursing Science	14	8	2	6	8
			工学専攻 Engineering	181	184	141	13	154
			生命環境学専攻 Life and Environmental Sciences	45	49	26	19	45
			計 Total	250	249	176	38	214
		4年博士課程 Doctor's Course (4Year's)	医学専攻 Department of Medicine	20	27	21	5	26
			計 Total	20	27	21	5	26
		3年博士課程 Doctor's Course (3Year's)	ヒューマンヘルスケア学専攻 Department of Nursing and Health Science	4	4	1	3	4
			工学専攻 Department of Engineering	23	23	16	5	21
			統合応用生命科学専攻 Department of Integrated Applied Life Science	10	11	6	5	11
計 Total	37	38	23	13	36			
特別支援教育特別専攻科 Special Advanced Program in Special Support Education	障害児教育専攻 Education for Children with Disabilities	30	24	8	8	16		
	計 Total	30	24	8	8	16		
大学院・専攻科合計 Total of Graduate Schools and One-Year Advanced Program		379	382	254	74	328		
総合計 Grand Total		1,204 (30)	4,238 (112)	829 (10)	344 (2)	1,173 (12)		

(注) 1 ( )内の数字は外数で3年次編入学を示す。  
 2 工学部の志願者数は第1志望のみを、入学者数は第2志望を含む数を示す。また、工学部の入学者数はマレーシア政府派遣留学生を含む。  
 3 医工農学総合教育部(博士課程)の志願者数及び入学者数は進学者を含む。

# 卒業生・修了者数 GRADUATES

平成 29 年度卒業生・修了者数 Graduates, 2017

平成 30 年 3 月現在 As of Mar. 2018

区 分 Classification		男 Male	女 Female	計 Total		
学部 Faculties	教育人間科学部 Faculty of Education and Human Sciences	学校教育課程 Division of School Education	59	62 (1)	121 (1)	
		生涯学習課程 Division of Lifelong Learning	8	12	20	
		計 Total	67	74 (1)	141 (1)	
	医学部 Faculty of Medicine	医学科 School of Medicine	75	35	110	
		看護学科 School of Nursing	6	48	54	
		計 Total	81	83	164	
	工学部 Faculty of Engineering	機械工学科 Department of Mechanical Engineering	65 (1)	3	68 (1)	
		電気電子工学科 Department of Electrical and Electronic Engineering	40	4	44	
		コンピュータ理工学科 Department of Computer Science and Engineering	43	4	47	
		情報メカトロニクス工学科 Department of Mechatronics	44	10	54	
		土木環境工学科 Department of Civil and Environmental Engineering	52 (2)	4	56 (2)	
		応用化学科 Department of Applied Chemistry	47	11	58	
		先端材料理工学科 Department of Science for Advanced Materials	29	4	33	
		機械システム工学科 Department of Mechanical Systems Engineering	1	0	1	
		電気電子システム工学科 Department of Electrical and Electronic Engineering	2	0	2	
コンピュータ・メディア工学科 Department of Computer Science and Media Engineering		1	0	1		
計 Total	324 (3)	40	364 (3)			
生命環境学部 Faculty of Life and Environmental Sciences	生命工学科 Department of Biotechnology	15	20	35		
	地域食物科学科 Department of Local Produce and Food Sciences	16	17	33		
	環境科学科 Department of Environmental Sciences	18 (1)	16	34 (1)		
	地域社会システム学科 Department of Regional Social Management	22	17	39		
	計 Total	71 (1)	70	141 (1)		
卒業生合計 Total of Faculties		543 (4)	267 (1)	810 (5)		
大学院・専攻科 Graduate Schools and One-Year Advanced Program	大学院教育学研究科(修士課程) Graduate School of Education Master's Course	教育支援科学専攻 Science of Educational Support	2	1	3	
		教科教育専攻 Science of Teaching and Learning	9	8	17	
		計 Total	11	9	20	
	大学院教育学研究科(教職大学院の課程) Graduate School of Education Master of Education's Course	教育実践創成専攻 Advanced Studies on Transforming Educational Practice	8	6	14	
		計 Total	8	6	14	
	大学院医学工学 総合教育部 Department of Education Interdisciplinary Graduate School of Medicine and Engineering	修士課程 Master's Course	看護学専攻 Nursing Science	0	1	1
			機械システム工学専攻 Mechanical Systems Engineering	1	0	1
			電気電子システム工学専攻 Electrical and Electronic Engineering	1	0	1
			コンピュータ・メディア工学専攻 Computer Science and Media Engineering	1	0	1
			生命工学専攻 Biotechnology	1	1	2
		国際流域環境科学特別教育プログラム River Basin Environmental Science	1 (1)	1	2 (1)	
		計 Total	5 (1)	3	8 (1)	
		4年博士課程 Doctor's Course(4Year's)	先進医療科学専攻 Advanced Medical Science	15 (4)	6 (1)	21 (5)
			生体制御学専攻 Medical Science of Bioregulation	0	2	2
			計 Total	15 (4)	8 (1)	23 (5)
	3年博士課程 Doctor's Course(3Year's)	ヒューマンヘルスケア学専攻 Nursing and Health Science	1	0	1	
		人間環境医工学専攻 Human Environment Medical Engineering	7	7 (2)	14 (2)	
		機能材料システム工学専攻 Engineering for Functional Material Systems	1	0	1	
情報機能システム工学専攻 Information and Mechanical System Engineering		1	0	1		
環境社会創生工学専攻 Natural,Biotic and Social Environment Engineering		3 (1)	2 (1)	5 (2)		
グリーンエネルギー変換工学特別教育プログラム Special Doctoral Program for Green Energy Conversion Science and Technology		5	0	5		
計 Total	18 (1)	9 (3)	27 (4)			
大学院医工農学 総合教育部 Integrated Graduate School of Medicine, Engineering, and Agricultural Sciences	修士課程 Master's Course	生命医科学専攻 Biomedical Science	0	5	5	
		工学専攻 Engineering	140	16	156	
		生命環境学専攻 Life and Environmental Sciences	23	22	45	
	計 Total	163	43	206		
	3年博士課程 Doctor's Course(3Year's)	人間環境医工学専攻 Human Environment Medical Engineering	1	0	1	
機能材料システム工学専攻 Engineering for Functional Material Systems		1 (1)	0	1 (1)		
計 Total	2 (1)	0	2 (1)			
特別支援教育特別専攻科 Special Advanced Program in Special Support Education	障害児教育専攻 Education for Children with Disabilities	6	9	15		
	計 Total	6	9	15		
修了者合計 Total of Graduate Schools and One-Year Advanced Program		228 (7)	87 (4)	315 (11)		
総 合 計 Grand Total		771 (11)	354 (5)	1,125 (16)		

( )内は年度途中の卒業生数・修了者数で内数。( ) indicate the number of graduate in the middle of a year.

# 卒業・修了後の進路 POSTGRADUATE ACTIVITIES

平成 30 年 5 月 1 日現在 As of May 1, 2018

学部 Faculties	区分 Classification	就職 Job						進学その他 Graduate School and Others					合計 Grand Total	
		企業等 Company Employee	教員 Teacher	公務員 Public Employee	医療従事者等 Medical Staff	看護師等 Nurse, Hygienist and Midwife	計 Total	臨床研修医 Clinical Trainee	進学 Graduate School	諸学校 Various Schools	その他 Others	計 Total		
学部 Faculties	教育人間科学部 Faculty of Education and Human Sciences	学校教育課程 Division of School Education	27	56	12			95		20	1	5	26	121
		生涯学習課程 Division of Lifelong Learning	10	1	3			14		3	1	2	6	20
	医学部 Faculty of Medicine	医学科 School of Medicine						0	103			7	110	110
		看護学科 School of Nursing			4		47	51		2	1		3	54
	工学部 Faculty of Engineering	機械工学科 Department of Mechanical Engineering	27		1			28		35		5	40	68
		電気電子工学科 Department of Electrical and Electronic Engineering	29					29		14		1	15	44
		コンピュータ理工学科 Department of Computer Science and Engineering	26					26		18		3	21	47
		情報メカトロニクス工学科 Department of Mechatronics	33		1			34		18		2	20	54
		土木環境工学科 Department of Civil and Environmental Engineering	25		18			43		10		3	13	56
		応用化学科 Department of Applied Chemistry	14		1			15		40	1	2	43	58
		先端材料理工学科 Department of Science for Advanced Materials	15					15		18			18	33
		機械システム工学科 Department of Mechanical Systems Engineering						0				1	1	1
		電気電子システム工学科 Department of Electrical and Electronic Engineering	2					2					0	2
	生命環境学部 Faculty of Life and Environmental Sciences	コンピュータ・メディア工学科 Department of Computer Science and Media Engineering	1					1					0	1
		生命工学科 Department of Biotechnology	7		1	2		10		24	1		25	35
地域食物科学科 Department of Local Produce and Food Sciences		19		2			21		12			12	33	
環境科学科 Department of Environmental Sciences		18		4			22		11		1	12	34	
	地域社会システム学科 Department of Regional Social Management	34		4			38		1			1	39	
学部合計 Total of Faculties		287	57	51	2	47	444	103	226	5	32	366	810	
大学院教育学研究科 Graduate School of Education Master's Course	教育支援科学専攻 Science of Educational Support	1	1				2				1	1	3	
	教科教育専攻 Science of Teaching and Learning		11		1		12		4	1		5	17	
大学院教育学研究科 Graduate School of Education Master of Education Course	教育実践創成専攻 Advanced Studies on Transforming Educational Practice		13	1			14					0	14	
大学院医学 工学総合教 育部 Department of Educa- tion Interdis- ciplinary Graduate School of Medicine and Engi- neering	修士課程 Master's Course	看護学専攻 Nursing Science					0		1			1	1	
		機械システム工学専攻 Mechanical Systems Engineering	1					1					0	1
		電気電子システム工学専攻 Electrical and Electronic Engineering	1					1					0	1
		コンピュータ・メディア工学専攻 Computer Science and Media Engineering	1					1					0	1
		生命工学専攻 Biotechnology	1					1				1	1	2
		国際流域環境科学特別教育プログラム River Basin Environmental Science	2					2					0	2
	4年博士課程 Doctor's Course(4Year's)	先進医療科学専攻 Advanced Medical Science		10		11		21					0	21
		生体制御学専攻 Medical Science of Bioregulation	1	1				2					0	2
	3年博士課程 Doctor's Course(3Year's)	ヒューマンヘルスケア学専攻 Nursing and Health Science		1				1					0	1
		人間環境医学専攻 Human Environment Medical Engineering	6	5		1		12				2	2	14
		機能材料システム工学専攻 Engineering for Functional Material Systems	1					1					0	1
		情報機能システム工学専攻 Information and Mechanical System Engineering		1				1					0	1
環境社会創生工学専攻 Natural, Biotic and social Environment Engineering		3	2				5					0	5	
グリーンエネルギー変換工学特別教育プログラム Special Doctoral Program for Green Energy Conversion Science and Technology		4	1				5					0	5	
大学院医工 農学総合教 育部 Integrated Graduate School of Medicine, Engineering, and Agricultural Sciences	修士課程 Master's Course	生命医学専攻 Biomedical Science	1	1		1	1	4		1		1	5	
		機械工学コース Mechanical Engineering	20					20		3			3	23
		電気電子工学コース Electrical and Electronic Engineering	22		1			23					0	23
		コンピュータ理工学コース Computer Science and Engineering	15					15					0	15
		メカトロニクス工学コース Mechatronics	19					19					0	19
		土木環境工学コース Civil and Environmental Engineering	7					7		1			1	8
		応用化学コース Applied Chemistry	28	1	1			30		1		1	2	32
		先端材料理工学コース Advanced Material Science	17					17		2			2	19
		流域環境科学特別教育プログラム Special Educational Program on River Basin Environmental Science	4					4		3			3	7
		グリーンエネルギー変換工学特別教育プログラム Special Educational Program for Green Energy Conversion Science and Technology	6					6		4			4	10
		バイオサイエンスコース Bioscience Course	22		1	1		24		1		1	2	26
		食物・ワイン科学コース Food and Wine Science Course	9		4	1		14		1			1	15
		地域環境マネジメントコース Regional Environment Management Course	4					4					0	4
	3年博士課程 Doctor's Course(3Year's)	人間環境医学専攻 Human Environment Medical Engineering	1					1					0	1
機能材料システム工学専攻 Engineering for Functional Material Systems		1					1					0	1	
特別支援教育特別専攻科 Special Advanced Program in Special Support Education	障害児教育専攻 Education for Children with Disabilities		14				14		1			1	15	
大学院・専攻科合計 Total of Graduate Schools and One-Year Advanced Program		197	62	9	16	1	285	0	23	1	6	30	315	
合計 Grand Total		484	119	60	18	48	729	103	249	6	38	396	1,125	

## 学位授与者数 Number of Masters and Doctors

平成 30 年 4 月 1 日現在 As of April 1, 2018

区分 Classification		2017 年度修士 Masters	修士累計 Total of Masters	2017 年度教職修士 Masters of Education in Teaching	教職修士累計 Total of Masters of Education in Teaching	2017 年度博士 Doctors	博士累計 Total of Doctors
大学院教育学研究科 Graduate School of Education	修士課程 Education Master's Course	20	685	-	-	-	-
	教職大学院の課程 Masters of Education's Course	-	-	14	94	-	-
大学院医学工学総合教育部 Department of Education Interdisciplinary Graduate School of Medicine and Engineering		8	3,109	-	-	50	678
大学院医工農学総合教育部 Integrated Graduate School of Medicine, Engineering, and Agricultural Sciences		206	206			2	2

# 国際交流 INTERNATIONAL EXCHANGE

国際交流協定一覧 International Exchange Agreements

平成 30 年 5 月 1 日現在 AS of May 1, 2018

部局名 Faculty	国名 Country	No.	大学等名 Institution	締結年月日 Agreement date
山梨大学 University of Yamanashi	中国 China	1	四川大学 Sichuan University	1986.5.29
		2	中国医科大学 China Medical University	1996.3.11
		3	中国科学院化学研究所 Institute of Chemistry, Chinese Academy of Sciences	2002.3.1
		4	内蒙古医学院 Inner Mongolia Medical College	2016.9.15 [再締結]
		5	杭州電子科技大学 Hanzhgzhou Dianzi University	2008.12.18
		6	福建医科大学 Fujian Medical University	2011.9.27
		7	瀋陽薬科大学 Shenyang Pharmaceutical University	2015.3.23
		8	西南交通大学 College of Traffic and Transportation, Southwest Jiaotong University	2015.9.23
		9	北京協和医学院 Peking Union Medical College	2016.3.1
		10	中国外交学院 China Foreign Affairs University	2016.3.31
	台湾 Taiwan	11	国立台湾科技大学 National Taiwan University of Science & Technology, NTUST	2018.2.1
		12	国立陽明大学 National Yang-Ming University	2018.2.6
	タイ王国 Kingdom of Thailand	13	アジア工科大学院 The Asian Institute of Technology	2004.3.3
		14	コンケン大学 Khon Kaen University	2010.5.11
		15	タマサート大学 Thammasat University	2016.4.2
	インドネシア Indonesia	16	ジョグジャカルタ大学 Yogyakarta State University	2016.1.13
	アメリカ合衆国 U.S.A.	17	イースタンケンタッキー大学 Eastern Kentucky University	1992.7.31
		18	アイオワ大学 University of Iowa	2017.12.12[再締結]
	イギリス U.K.	19	オックスフォード・ブルックス大学 Oxford Brookes University	2006.7.10
		20	レスター大学 University of Leicester	2012.8.20
	オーストラリア Australia	21	シドニー工科大学 University of Technology, Sydney	2017.6.16 [再締結]
		22	ニューカッスル大学 University of Newcastle	2013.12.12
	ドイツ Germany	23	ドレスデン工科大学 Dresden University of Technology	2005.3.30
		24	ミュンヘン工科大学 University of Technology, Munich	2011.9.30
		25	ゲオルグ・ジモン・オーム工科大学 ニュールンベルク Technische Hochschule Nuernberg, Georg Simon Ohm Germany	2015.9.22
	カナダ Canada	26	ブリティッシュ・コロビア大学イングリッシュ・ランゲージ・インスティテュート English Language Institute University of British Columbia	2008.10.29
	フランス France	27	リヨン第三大学 University of Jean Moulin, Lyon 3	2015.5.23
		28	ボルドー大学 Bordeaux University	2016.3.2
	韓国 Korea	29	ソウル大学 Seoul National University	2009.1.8
		30	テグキョンブク科学技術院 Daegu Gyeonbuk Institute of Science and Technology	2011.1.21
	ベトナム Vietnam	31	ベトナム科学大学 VNU University of Science	2013.11.10
		32	ホーチミン市校科学大学 VNUHCM - University of Science, Vietnam	2016.10.28
		33	ペリス大学 UNIVERSITI MALAYSIA PERLIS PERLIS, MALAYSIA	2017.5.18
		34	マレーシア・パハン大学 UNIVERSITI MALAYSIA PAHANG	2017.10.28
		35	マレーシア工科大学 UNIVERSITI TEKNOLOGI MALAYSIA	2017.11.8
	ミャンマー Myanmar	36	パテイン大学 PATHEIN UNIVERSITY	2017.9.12
	スロベニア Slovenija	37	リュブリャナ大学 University of Ljubljana	2017.9.18
	トルコ Turkey	38	アンカラ大学 Ankara University	2017.12.6
教育学部 Faculty of Education	ドイツ Germany	39	ルートヴィヒスブルク教育大学 Ludwigsburg University of Education	2002.3.27
医学部 Faculty of Medicine	タイ王国 Kingdom of Thailand	40	ボロマラジョナニナバートバジラ看護大学 Boromarajonani College of Nursing Nopparat Vajira	2000.9.13
	スウェーデン Sweden	41	コンケン大学医学部 Faculty of Medicine, Khon Kaen University	2016.7.13
	インド India	42	ストックホルム医科大学カロリンスカ研究所 Karolinska Institute, Medical University of Stockholm	1999.1.25
	中国 China	43	日印再生医療センター Nichi-In Centre for Regenerative Medicine	2007.4.9
		44	大連医科大学 Dalian Medical University	2008.10.27
		45	浙江大学医学部 University of Medicine and Pharmacy - Ho Chi Minh City	2016.1.27
	46	揚州大学医学部 Yangzhou University School of Medicine	2016.10.31	
ベトナム Vietnam	47	ホーチミン市医科薬科大学 University of Medicine and Pharmacy - Ho Chi Minh City	2012.6.19	
工学部 Faculty of Engineering	韓国 Korea	48	漢陽大学校セラミック工程研究センター Ceramic Processing Research Center, Hanyang University	1999.10.20
	インドネシア Indonesia	49	ブラビジャヤ大学工学部 Faculty of Engineering, Brawijaya University	2007.10.4
	中国 China	50	西南交通大学交通運輸学院 College of Traffic and Transportation, Southwest Jiaotong University	2011.10.17
生命環境学部 Faculty of Life and Environmental Sciences	タイ王国 Kingdom of Thailand	51	ナレスアン大学 Naresan University	2014.6.30
	スリランカ Democratic Socialist Republic of Sri Lanka	52	ルフナ大学 University of Ruhuna	2015.3.30
国際交流センター Center for International Education and Exchange	アメリカ合衆国 U.S.A.	53	ノーザンアイオワ大学 University of Northern Iowa	2017.9.20

## 過去 5 年間の留学生数 Number of International Students (2014-2018)

受入年度 Term	国費 Mext							政府派遣学生等 Foreign Government							私費 Private							合計 Total			
	学部 Undergraduates			大学院 Graduate Students				合計 Total	学部 Undergraduates			大学院 Graduate Students				合計 Total	学部 Undergraduates			大学院 Graduate Students				合計 Total	
	正規 Regular	非正規 Irregular	小計 Total	正規 Regular	非正規 Irregular	小計 Total	正規 Regular		非正規 Irregular	小計 Total	正規 Regular	非正規 Irregular	小計 Total	正規 Regular	非正規 Irregular		小計 Total	正規 Regular	非正規 Irregular	小計 Total					
2014	0	0	0	17	2	19	19	20	1	21	0	0	0	21	52	15	67	68	4	72	139	179			
2015	0	0	0	16	4	20	20	23	0	23	1	0	1	24	48	0	48	69	3	72	126	170			
2016	0	0	0	15	2	17	17	24	0	24	1	0	1	25	45	10	55	69	11	80	135	177			
2017	0	0	0	15	2	17	16	24	0	24	1	0	1	26	45	10	55	69	11	80	133	175			
2018	0	0	0	17	1	18	18	22	0	22	0	0	0	22	40	18	58	72	9	81	139	179			

各年度の在籍者数は、5月1日現在の日数。 As of May 1, Every Year.



国籍別留学生数 Number of International Students by nationalities

平成 30 年 5 月 1 日現在 As of May 1, 2018

国・地域 Nationalities	大学院生 Graduate Students			学部生 Undergraduates			研究生 Research Students		特別聴講学生等 Occasional Students and etc.		計 Total			合計 Total
	国費 Mext	政府派遣 Foreign Government	私費 Private	国費 Mext	政府派遣 Foreign Government	私費 Private	国費 Mext	私費 Private	政府派遣 Foreign Government	私費 Private	国費 Mext	政府派遣 Foreign Government	私費 Private	
中国 China	2		38			24		11		6	2	0	79	81
マレーシア Malaysia			2		22	8					0	22	10	32
ベトナム Vietnam	4		7			5		1			4	0	13	17
ネパール Nepal	4		8								4	0	8	12
バングラデシュ Bangladesh	4		2					1			4	0	3	7
韓国 Korea			5			1					0	0	6	6
タイ Thailand	1		2							1	1	0	3	4
台湾 Taiwan			1			1		1			0	0	3	3
インドネシア Indonesia	1		2								1	0	2	3
ドイツ Germany										2	0	0	2	2
フランス France										2	0	0	2	2
オーストラリア Australia										1	0	0	1	1
スリランカ Sri Lanka			1								0	0	1	1
インド India			1								0	0	1	1
イギリス Great Britain										1	0	0	1	1
グアテマラ Guatemala			1								0	0	1	1
ガーナ共和国 Republic of Ghana							1				1	0	0	1
ハンガリー Hungary	1										1	0	0	1
スーダン Sudan			1								0	0	1	1
パキスタン Pakistan			1								0	0	1	1
モンゴル						1					0	0	1	1
計 Total	17	0	72	0	22	39	1	14	0	13	18	22	138	179

海外派遣学生 Studying Abroad

平成 29 年度 (In 2017-2018)

派遣国名 Countries	大学名 Universities	6ヶ月以上		備考
		6ヶ月以上	6ヶ月未満	
ドイツ Germany	ドレスデン工科大学 Dresden University of Technology	0	0	
	ルートヴィヒスブルク教育大学 Ludwigsburg University of Education	1	3	教育学部プログラム
タイ王国 Kingdom of Thailand	コンケン大学 Khon Kaen University	0	0	
	タマサート Thammasat University	0	0	
	アジア工科大学 Asian Institute of Technology	0	1	国際流域環境研究センタープログラム
オーストラリア Australia	シドニー工科大学 University of Technology, Sydney	1	0	
	ニューカッスル大学 University of Newcastle	0	2	国際流域環境研究センタープログラム
イギリス U.K	オックスフォード・ブルックス大学 Oxford Brookes University	0	0	
	レスター大学 University of Leicester	0	7	
アメリカ合衆国 U.S.A.	イースタンケンタッキー大学 Eastern Kentucky University	3	10	
	アイオワ大学 University of Iowa	0	13	医学部医学科プログラム 3 名、 大学院プログラム 10 名
	ノーザンアイオワ大学 University of Northern Iowa	0	3	
カナダ Canada	ブリティッシュ・コロンビア大学イングリッシュ・ランゲージ・インスティテュート English Language Institute University of British Columbia	0	17	
フランス France	リヨン第三大学 University of Jean Moulin, Lyon 3	0	0	
中国 China	杭州電子科技大學 Hanzgzhou Dianzi University	0	16	
	四川大學 Sichuan University	0	17	工学部プログラム
	西南交通大學 Southwest Jiaotong University	0	0	
ベトナム Vietnam	ホーチミン市医科薬科大学 University of Medicine and Pharmacy - Ho Chi Minh City	0	0	
	ベトナム国家大学ハノイ校 Vietnam National University, Hanoi	0	1	国際流域環境研究センタープログラム
計 Total		5	90	

附属学校園 ATTACHED SCHOOLS

附属小学校・附属中学校 Elementary School and Junior High School

平成 30 年 5 月 1 日現在 As of May 1, 2018

学校 Schools	入学定員 Fixed Enrollment	総定員 Total	学級数 Classes		現員 Present Enrollment						計 Total
			1 学年当り Per School Year	全学年 Total	1 学年 1st Year	2 学年 2nd Year	3 学年 3rd Year	4 学年 4th Year	5 学年 5th Year	6 学年 6th Year	
小学校 Elementary School	105	630	3	18	103	104	102	105	101	94	609
中学校 Junior High School	160	480	4	12	160	160	157				477

附属特別支援学校 Special Support School for Children with Intellectual Disabilities 平成 30 年 5 月 1 日現在 As of May 1, 2018

部 Level	総定員 Fixed Enrollment	学級数 Classes	現員 Present Enrollment						計 Total
			低学年 1st & 2nd Years	中学年 3rd & 4th Years	高学年 5th & 6th Years	1 学年 1st Year	2 学年 2nd Year	3 学年 3rd Year	
小学部 Elementary School Level	18	3	6	5	3				14
中学部 Junior High School Level	18	3				4	3	7	14
高等部 Senior High School Level	24	3				8	7	8	23
計 Total	60	9	6	5	3	12	10	15	51

附属幼稚園 Kindergarten 平成 30 年 5 月 1 日現在 As of May 1, 2018

教育区分 Division	総定員 Fixed Enrollment	組数 Classes	現員 Present Enrollment
3 歳児 3-Years Olds	35	2	27
4 歳児 4-Years Olds	35	1	25
5 歳児 5-Years Olds	35	1	32
合計 Total	105	4	84

# 主な教育研究採択プロジェクト MAIN BIG PROJECTS

(単位：千円)

財源	事業名等	担当省庁等	研究課題等	平成29年度 受入額	研究期間
補助金	教員講習開設事業費等補助金	文部科学省	通信・放送・インターネット等による講習開発支援事業	2,000	29年度
補助金	(大学改革推進等補助金) 博士課程教育リーディングプログラム	文部科学省	グリーンエネルギー変換工学	177,631	23年度-29年度
補助金	大学改革推進等補助金 地(知)の拠点大学による地方創生推進事業	文部科学省	オールやまなし 11+1大学と地域の協働による未来創生の推進	113,114	27年度-31年度
補助金	地域産学官連携科学技術振興事業費(イノベーションシステム整備事業)	文部科学省	地域イノベーション・エコシステム形成プログラム(水素社会に向けた「やまなし燃料電池バレー」の創成)	108,525	29年度-33年度
補助金	大学改革推進事業	文部科学省	平成29年度大学改革推進等補助金(病理・法医学教育イノベーションハブの構築)	6,667	29年度
受託事業	小学校教員資格認定試験	文部科学省	平成29年度小学校教員資格認定試験	3,646	29年度
受託事業	図書館司書教諭講習	文部科学省	平成29年度図書館司書教諭講習	419	29年度
受託事業	小学校英語化に向けた専門性向上のための講習の開発・実施事業	文部科学省	小学校英語教科化に向けた専門性向上のための講習の開発・実施事業	1,523	29年度
受託事業	山梨県地域医療支援センター運営事業委託	山梨県	山梨県地域医療支援センター運営事業委託	19,669	29年度
受託事業	燃料電池関連製品開発及び医療機器設計開発人材養成講座開設事業業務委託	山梨県	燃料電池関連製品開発及び医療機器設計開発人材養成講座開設事業業務委託	21,388	29年度
受託研究	戦略的創造研究推進事業チーム型研究(CREST)	科学技術振興機構	アニオン導電性高分子を用いた三相界面の創製とアルカリ形燃料電池の特性評価	32,500	24年度-30年度
受託研究	戦略的創造研究推進事業チーム型研究(CREST)	科学技術振興機構	プレシナプス光刺激/抑制ツールの開発とシナプス放出機構の解明	32,500	29年度-31年度
受託研究	国際科学技術共同研究推進事業・地球規模課題対応国際科学技術協力プログラム	科学技術振興機構	微生物学と水文水質学を融合させたネパールカトマンズの水安全性を確保する技術の開発	31,290	25年度-30年度
受託研究	戦略的創造研究推進事業先端的低炭素化技術開発(ALCA)	科学技術振興機構	可逆作動 SOEC/SOFC 用の高性能・高耐久電極の開発	24,570	23年度-31年度
受託研究	戦略的創造研究推進事業チーム型研究(CREST)	科学技術振興機構	(研究領域)統合1細胞解析のための革新的技術基盤(研究課題)非標識神経伝達物質イメージセンサによる細胞活動可視化システム構築と脳機能の時空的解析(研究題目)新規グリア伝達イメージング法開発による神経-グリア連関の解明	22,750	26年度-30年度
受託研究	戦略的創造研究推進事業個人型研究(さきがけ)	科学技術振興機構	ペプチド系分子ツールを基盤とするたんぱく質光操作・光観察技術の開発	14,300	28年度-30年度
受託研究	戦略的創造研究推進事業(先端的低炭素化技術開発)ALCA	科学技術振興機構	植物代謝制御技術を活用したウキクサ・藻類バイオマス増産・改質技術の検討	12,402	24年度-30年度
受託研究	パーソナル・ヘルス・レコード(PHR)利活用研究事業	日本医療研究開発機構	診療データおよび介護データの個人でのスマートフォンへの転送方法の確立	50,000	29年度
受託研究	感染症実用化研究事業肝炎等克服実用化研究事業肝炎等克服緊急対策研究事業	日本医療研究開発機構	次世代シーケンス技術によるウイルス因子解析を基軸としたC型肝炎新規治療の病態解明と臨床応用	38,000	29年度
受託研究	革新的技術による脳機能ネットワークの全容解明プロジェクト	日本医療研究開発機構	革新的プロービングによる神経活動の高速3D測定と活動痕跡の長期可視化	130,000	29年度
受託研究	医療分野国際科学技術共同研究開発推進事業戦略的国際共同研究プログラム(カンボジア・ベトナム)	日本医療研究開発機構	タイ肝吸虫症による住民の健康への影響調査:カンボジアとベトナムでの罹患実態調査と肝臓がんリスク調査	12,441	29年度
受託研究	固体高分子形燃料電池利用高度化技術開発事業	新エネルギー・産業技術総合開発機構	「研究開発項目①普及拡大化基盤技術開発/(テーマB)セルスタックに関わる材料コンセプト創出」高出力・高耐久・高効率燃料電池材料のコンセプト創出	433,000	27年度-31年度
受託研究	平成29年度子どもの健康と環境に関する全国調査甲信ユニットセンター委託業務	環境省	平成29年度子どもの健康と環境に関する全国調査甲信ユニットセンター委託業務	174,427	29年度
受託研究	革新的技術開発・緊急展開事業(うち地域戦略プロジェクト)	農林水産省	モモの検疫検査及び箱詰め作業等の自動化による作業負担と人件費の軽減の実証研究事業	70,004	28年度-30年度
受託研究	道路政策の質の向上に資する技術研究開発	国土交通省	多様な観測データの活用による道路交通施策評価のためのモデル開発	10,918	29年度
受託研究	地球規模課題対応国際科学技術協力プログラム	国際協力機構	微生物学と水文水質学を融合させたネパールカトマンズの水安全性を確保する技術の開発プロジェクト	38,676	26年度-30年度
受託研究	草の根技術協力事業(草の根パートナー型)	国際協力機構	地域住民と地方保健行政との協働により実現する住民主体型タイ肝吸虫症予防対策モデルの検討	5,663	29年度-30年度

# 論文生産状況 (クラリベイトアナリティクス (旧社名: トムソンロイター) 自然科学系論文 22 分野別)

THE THESIS PRODUCTION RESULTS (CLARIVATE ANALYTICS : ESSENTIAL SCIENCE INDICATORS 22)

平成 29 年 1 月 1 日 ~ 12 月 31 日 Between January 1 and December 31, 2017

分野 Subject Area	論文数 Documents
化学	72
環境・生態学	14
地球科学	7
農学	4
生物学・生化学	34
免疫学	14
微生物学	9
分子生物学・遺伝学	30
神経科学・行動	40
薬理学・毒物学	9
植物・畜産学	6

分野 Subject Area	論文数 Documents
コンピューターサイエンス	9
数学	4
工学	16
物質科学	28
物理学	45
宇宙科学	2
臨床医学	167
心理学・精神医学	3
経済学・ビジネス	0
社会科学・一般	17
総合	1
計 total	531

## 包括・研究連携協定 AGREEMENTS WITH LOCAL GOVERNMENTS & CORPORATIONS

平成 30 年 5 月 1 日現在 As of May 1, 2018

区分 Classification	協定区分 Agreement Area	連携先 Name	締結日 Agreement Date
地方自治体 Local Authorities	包括的連携協定 Comprehensive Cooperation Agreements	山梨県 Yamanashi Pref.	2005. 3.28
		甲府市 Kofu City	2005.10. 7
		山梨市 Yamanashi City	2006.11.22
		中央市 Chuo City	2006.12.19
		北杜市 Hokuto City	2010. 3.24
		南アルプス市 Minami-Alps City	2012. 6.28
		甲州市 Koshu City	2015.11.12
		甲斐市 Kai City	2016. 6.30
		韮崎市 Nirasaki City	2017. 3.29
		笛吹市 Fuefuki City	2017. 8.22
		富士河口湖町 Fujikawaguchiko Town	2018. 1.24
	鳴沢村 Narusawa Village	2018. 4.11	
	事業連携協定 Cooperation Business Agreement	岡谷市 Okaya City	2004. 6.30
公益法人等 Non Profit Organizations	包括的連携協定 Comprehensive Cooperation Agreements	山梨県ワイン酒造組合 Yamanashi Prefecture Wine Manufacture's Association	2005. 3. 8
		甲府商工会議所 The Kofu Chamber of Commerce & Industry	2005. 8.23
		山梨県水晶宝飾連合会 Yamanashi Federation of Crystal, Gem and Jewelry Associations	2005. 8.25
		富士吉田商工会議所 Fujiyoshida Chamber of Commerce & Industry	2005.12.13
		一般財団法人 仲田育成事業財団 Nakada Foundation	2014. 7. 3
企業(金融機関) Enterprise (Financial Institutions)	包括的業務連携協定 Comprehensive Cooperation Business Agreements	山梨中央銀行 Yamanashi Chuo Bank	2005. 7.11
		甲府信用金庫 Kofu Shinkin Bank	2005.12.21
		山梨信用金庫 Yamanashi Shinyokinko	2006. 4.25
企業 (製造業) Enterprise (Manufacturing)	包括的研究連携協定 Comprehensive Cooperation Research Agreement	東京エレクトロン(株) Tokyo Electron Ltd.	2004. 6.25
		タマ生化学(株) Tama Biochemical Co.,Ltd.	2005. 5.25
	研究連携協定 Cooperation Research Agreements	(株) シャトレーゼ Chateraise Co.,Ltd.	2005.12. 7
		(株) はくばく Hakubaku Co.,Ltd.	2006.11. 1

## 特許出願件数 PATENTS

特許権・特許出願 Patents and Patent Applications

平成 30 年 4 月 1 日現在 As of April 1, 2018

国内 Japan		外国 Foreign									
出願 Pending	登録 Registered	PCT 出願 (指定国移行前) International Application (International Stage)		アメリカ合衆国 U.S.A.		ヨーロッパ Europe		アジア Asia		その他 Others	
		出願 Pending	登録 Registered	出願 Pending	登録 Registered	出願 Pending	登録 Registered	出願 Pending	登録 Registered	出願 Pending	登録 Registered
160	252	5		21	52	15	51	6	32	2	6

# 財務年度計画 BUDGET (FY2018)

収入 Income

平成 30 年度 In 2018-2019  
(単位：百万円) (In Million Yen)

区分 Division		金額 Amount of Money
運営費交付金	Grant for Administration	9,534
施設整備費補助金	Subsidy for Maintenance of Institutions	467
船舶建造費補助金	Subsidy for Ship Building Expenses	0
施設整備資金貸付金償還時補助金	Subsidy for Settlement of Maintenance of Institutions	0
補助金等収入	Profits from Subsidy etc.	51
国立大学財務・経営センター施設費交付金	Grant from the Center for National University Finance and Management	36
自己収入 Self-Incomes	授業料・入学金及び検定料収入	2,916
	附属病院収入	19,044
	財産処分収入	0
	雑収入	513
産学連携等研究収入及び寄附金収入等	Profit of Industry-University Corporation, Domination for Education and Study, etc.	1,909
引当金取崩	Breakdown of a Reserve Fund	0
長期借入金収入	Subsidy for Long-term Debt	887
貸付回収金	Collection of Loan	0
承継剰余金	Succession Surplus Fund	0
旧法人承継積立金	Succession Financial Reserve (Old Corporation)	0
目的積立金取崩	Purpose Financial Reserve Conversion	0
計 Total		35,357

支出 Outgo

平成 30 年度 In 2018-2019  
(単位：百万円) (In Million Yen)

区分 Division		金額 Amount of Money
業務費 Expenses	教育研究経費	10,986
	診療経費	20,246
施設整備費	Expense of Maintenance of Institutions	1,389
船舶建造費	Ship Building Expenses	0
補助金等	Subsidy etc.	51
産学連携等研究経費及び寄附金事業費等	Expenses of Industry-University Corporation, Domination business, etc.	1,909
貸付金	Loan	0
長期借入金償還金	Repayment of Long-term Debt	776
大学改革支援・学位授与機構施設費納付金	NIAD-QE Payment of Institution	0
計 Total		35,357

# 外部資金等 EXTERNAL (FY2017)

補助金等 Subsidy etc.

平成 29 年度 In 2017-2018  
(単位：円) (In Yen)

区分 Classification	件数 Numbers	金額 Amount of Money
受託研究	Commissioned Research	284
共同研究	Joint Research	117
受託事業	Commissioned Project	144
奨学寄附金	Grant and Endowment	724
教育研究支援基金	Endowment for Education and Research	153
大村智記念基金	Satoshi Omura Memorial Fund	622
その他の補助金	Others	28
科学研究費補助金	Subsidies e.g. Grant-in-Aid for Scientific Research	481

# 土地・建物面積 LAND & BUILDINGS

平成 30 年 5 月 1 日現在 As of May 1, 2018

区分 Division	敷地面積 Land	建物延面積 Building
甲府西キャンパス	Kofu West Campus	66,860 m <sup>2</sup>
甲府東キャンパス	Kofu East Campus	50,641 m <sup>2</sup>
教育学部附属小・中学校、幼稚園及び附属ワイン科学研究センター	Elementary School and Junior High School, Kindergarten, The Institute of Enology and Viticulture etc.	91,413 m <sup>2</sup>
医学部キャンパス	Medical Campus	57,239 m <sup>2</sup>
その他	Others	15,485 m <sup>2</sup>
計 Total	223,403 m <sup>2</sup>	130,636 m <sup>2</sup>
	569,551 m <sup>2</sup>	278,241 m <sup>2</sup>



# 図書館利用状況 UNIVERSITY LIBRARY

## 蔵書数 Holdings

平成30年3月31日現在 As of March 31, 2018

区分 Classification	図書 (単位:冊) Books			雑誌 (単位:種) Journals		
	和図書 Japanese Books	洋図書 Foreign Books	合計 Total	和雑誌 Japanese Journals	洋雑誌 Foreign Journals	合計 Total
本館 (Main Library)	341,066	125,907	466,973	7,488	2,463	9,951
分館 (Medical Branch)	55,595	41,794	97,389	1,966	1,321	3,287
合計 Total	396,661	167,701	564,362	9,454	3,784	13,238

## 図書・雑誌受入数 Annual Acquisition

平成30年3月31日現在 As of March 31, 2018

区分 Classification	図書 (単位:冊) Books			雑誌 (単位:種) Journals		
	和図書 Japanese Books	洋図書 Foreign Books	合計 Total	和雑誌 Japanese Journals	洋雑誌 Foreign Journals	合計 Total
本館 (Main Library)	3,088	191	3,279	1,284	137	1,421
分館 (Medical Branch)	1,473	24	1,497	454	74	528
合計 Total	4,561	215	4,776	1,738	211	1,949

## 図書館サービスの状況 Services

平成30年3月31日現在 As of March 31, 2018

区分 Classification	開館日数 Open Days	入館者数 Visitors			館外貸出冊数 Lending			参考調査件数 Reference Services	貸借 (単位:冊) Interlibrary Loan Service		文献複写 (単位:件) Interlibrary Copying Service	
		学内者 University Member	学外者 Others	合計	学生 Students	教職員 Staff	学外者 Others		貸出 Lending	借受 Borrowing	受付 Request Received	依頼 Request Made
本館 (Main Library)	287	129,179	1,272	130,451	21,164	3,269	690	2,122	235	168	944	583
分館 (Medical Branch)	288	155,541	306	155,847	11,140	2,621	177	2,717	73	136	1,442	1,513
合計 Total	575	284,720	1,578	286,298	32,304	5,890	867	4,839	308	304	2,386	2,096

## 全学契約電子ジャーナル (2018)

### 出版社パッケージ

- ACS Web Editions and affiliated Products
- APS-ALL PACKAGE
- Oxford University Press
- ScienceDirect
- SpringerLink
- Wiley Online Library

### 個別タイトル

- Cell
- IEEE Computer Society Digital Library(CSDL) 40タイトル
- IEEE Transactions on Audio Speech and Language Processing
- IEEE Transactions on Neural Networks and Learning Systems
- JAMA : the journal of the American Medical Association
- Journal of biological chemistry
- Molecular Cell
- Nature
- Nature cell biology
- Nature genetics

- Nature immunology
- Nature medicine
- Nature neuroscience
- Nature structural & molecular biology
- Neuron
- New England journal of medicine = NEJM
- Proceedings of the National Academy of Sciences of the United States of America
- Science
- Structure

# 保健管理センター利用状況 HEALTH CARE CENTER

## <甲府キャンパス> Kofu Campus

平成29年度 In 2017

区分 Classification	健康相談 Consultation	医療機関紹介 Recommendation	休養 Bed Rest	検査 Clinical Examination	精神科診察 Psychiatric Therapy	カウンセリング Counseling	定期健康診断 Regular Examination	健康診断証明書発行 Medical Certificate for Health
学生 Students	473	56	74	54	17	996	3,236	2,608
教職員 Staff	236	22	30	53	21	474*	601	5
計 Total	709	78	104	107	38	1,470	3,837	2,613

\*カウンセリングのみ保護者対応を含む

## <医学部キャンパス> Medical Campus

平成29年度 In 2017

区分 Classification	健康相談 Consultation	医療機関紹介 Recommendation	休養 Bed Rest	検査 Clinical Examination	精神科診察 Psychiatric Therapy	カウンセリング Counseling	定期健康診断 Regular Examination	健康診断証明書発行 Medical Certificate for Health
学生 Students	88	55	6	16	11	1	753	122
教職員 Staff	484	467	11	12	96	31	1,719	8
計 Total	572	522	17	28	107	32	2,472	130

# 附属病院診療実績 CLINICAL RESULTS

## 診療科別病床及び患者数 Bedspace and Patients Classified

平成29年度 In 2017-2018

診療科 Clinical Departments	病床数 Bedspace	延患者数 Number of Patients		
		入院患者 Inpatients	外来患者 Outpatients	救急患者数 Emergency Patients
消化器内科 (第一内科) Gastroenterology and Hepatology ( Internal Medicine1)	57	19,393	28,033	268
循環器内科、呼吸器内科 (第二内科) Cardiovascular Medicine/Pulmonary Medicine (Internal Medicine2)	38	12,756	14,370	470
糖尿病・内分泌内科、腎臓内科 (第三内科) Metabolism and Endocrinology / Nephrology (Internal Medicine3)	34	11,168	22,937	167
神経内科 Neurology	18	5,891	10,855	129
血液・腫瘍内科 Hematology and Oncology	19	6,993	10,568	138
小児科 Pediatrics	46	11,209	10,261	179
精神科 Psychiatry	40	8,833	18,529	60
皮膚科 Dermatology	15	4,701	15,083	102
形成外科 Plastic, Reconstructive and Aesthetic Surgery	5	1,610	1,677	3
消化器外科、乳腺・内分泌外科 (第一外科) Digestive Surgery / Breast and Endocrine Surgery (Surgery1)	50	16,100	18,435	214
心臓血管外科、呼吸器外科、小児外科 (第二外科) Cardiovascular Surgery / General Thoracic Surgery / Pediatric Surgery (Surgery2)	26	9,926	8,345	147
整形外科 Orthopedic surgery	46	14,232	20,151	130
脳神経外科 Neurosurgery	32	10,386	7,765	251
麻酔科 Anesthesiology	1	63	3,454	6
産婦人科 Obstetrics and Gynecology	55	18,999	39,559	1,248
泌尿器科 Urology	31	9,914	16,623	163
眼科 Ophthalmology	33	11,892	29,833	152
頭頸部・耳鼻咽喉科 Head and Neck, Ear, Nose and Throat Surgery	30	9,470	19,666	171
放射線治療科、放射線診断科 Radiation Oncology / Diagnostic Radiology	8	2,224	14,959	59
歯科口腔外科 Oral and Maxillofacial Surgery	6	1,626	12,528	118
救急科 Emergency and Critical Care Medicine	5	1,652	1,267	1,188
総合診療部 Department of General Medicine and Infection Control			280	3
各科共通 Common Use	23			
計 Total	618	189,038	325,178	5,366

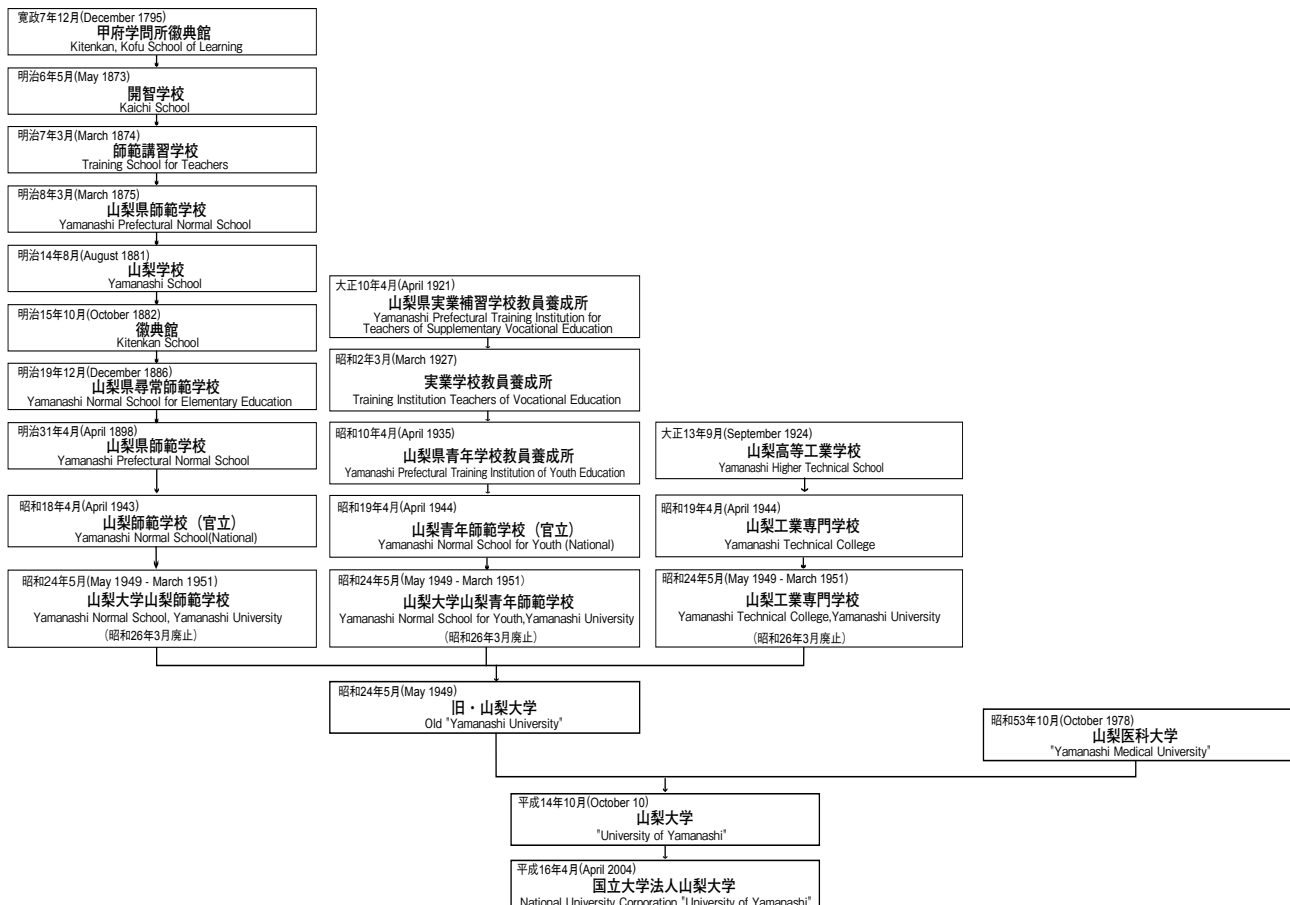
# 年表・沿革 HISTORY

年表 Chronological Table

年月 Date	旧・山梨大学 Old "Yamanashi University"	旧・山梨医科大学 Old "Yamanashi Medical University"
昭和24年5月 May 1949	・山梨大学開学。山梨師範学校と山梨青年師範学校を合わせて学芸学部とし、山梨工業専門学校を工学部とする。Yamanashi University was established. ("Faculty of Liberal Arts and Science" and "Faculty of Engineering")	
昭和25年4月 April 1950	・工学部附属発酵化学研究施設設置 "Institute of Enology and Viticulture"	
昭和32年4月 April 1957	・工学専攻科設置 "Advanced Program of Engineering"	
昭和37年4月 April 1962	・工学部附属無機合成研究施設設置 "Institute of Inorganic Synthesis"	
昭和40年4月 April 1965	・大学院工学研究科(修士課程)設置 "Graduate School of Engineering (Master's Course)"	
昭和41年4月 April 1966	・学芸学部を教育学部に改組 "Faculty of Liberal Arts and Science" was changed to "Faculty of Liberal Arts and Education"	
昭和42年4月 April 1967	・教育専攻科設置 "Advanced Program of Education"	
昭和44年4月 April 1969	・保健管理センター設置 "Health Care Center"	
昭和53年10月 October 1978		・山梨大学構内において山梨医科大学開学 "Yamanashi Medical University" was established.
昭和54年4月 April 1979	・特殊教育特別専攻科設置 "Special Advanced Program in Special Education"	
昭和58年4月 April 1983		・附属病院設置 "University Hospital"
昭和58年10月 October 1983		・附属病院診療業務開始 Medical Examination and Treatment were begun.
昭和61年4月 April 1986		・大学院医学研究科博士課程設置 "Graduate School of Medicine"
平成元年4月 April 1989	・工学部改組(全学科を改組し、4学科を設置) "Faculty of Engineering" was altered.	
平成元年5月 May 1989	・教育学部附属実践研究指導センター設置 "Center for Educational Research and Teacher Development"	
平成2年6月 June 1990	・地域共同開発研究センター設置 "Cooperative Research and Development Center"	・附属実験実習機器センター設置 "Instrumental Analysis Center for Experiment"
平成4年4月 April 1992	・大学院工学研究科(博士後期課程)設置 "Graduate School of Engineering (Doctoral Course)" ・大学院工学研究科(修士課程)を同(博士前期課程)に改組 "Graduate School of Engineering (Master's Course)" was altered.	・附属動物実験施設設置 "Facility of Laboratory Animals"
平成7年4月 April 1995	・大学院教育学研究科(修士課程)設置 "Graduate School of Education (Master's Course)" ・機器分析センター設置 "Center for Instrumental Analysis"	・看護学科設置 "School of Nursing"
平成9年4月 April 1997	・総合情報処理センター設置 "Integrated Information Processing Center"	
平成10年4月 April 1998	・教育学部を教育人間科学部に改組 "Faculty of Liberal Arts and Education" was changed to "Faculty of Education and Human Sciences" ・工学部改組(循環システム工学科を設置) "Faculty of Engineering" was altered.	・保健管理センター設置 "Health Care Center"
平成11年4月 April 1999		・大学院医学研究科を同医学系研究科に改称 "Graduate School of Medical Research" was altered. ・大学院医学系研究科(修士課程)看護学専攻設置 "Graduate School of Nursing (Master's Course)"
平成12年4月 April 2000	・工学部附属発酵化学研究施設を同ワイン科学研究センターに改組 "Institute of Enology and Viticulture" was altered.	
平成12年5月 May 2000	・「山梨医科大学との統合推進に関する合意書」に調印 "Statement of Mutual Agreement for Promoting Integration with "Yamanashi Medical University" was signed.	・「山梨大学との統合推進に関する合意書」に調印 "Statement of Mutual Agreement for Promoting Integration with "Yamanashi University" was signed.
平成13年4月 April 2001	・クリーンエネルギー研究センター設置 "Clean Energy Research Center" ・教育人間科学部附属実践研究指導センターを同教育実践総合センターに改組 "Center for Educational Research and Teacher Development" was changed to "Center for Educational Research"	
平成14年4月 April 2002	・工学部附属無機合成研究施設を同クリスタル科学研究センターに改組 "Institute of Inorganic Synthesis" was changed to "Center for Crystal Science Technology" ・大学院工学研究科(博士前期課程)を改組 "Graduate School of Engineering (Master's Course)" was altered.	・附属実験実習機器センターおよび動物実験施設を廃止し、総合分析実験センターを設置 "Instrumental Analysis Center for Experiment" and "Facility of Laboratory Animals" were changed to "Center for Life Science Research"
平成14年10月 October 2002	・旧・山梨大学と旧・山梨医科大学を統合し、山梨大学が開学 "Yamanashi University" and "Yamanashi Medical University" were unified, and "University of Yamanashi" was established. ・医学部附属病院経営管理部、安全管理部、卒後臨床研修センター設置 "Department of Hospital Administration" "Department of Medical Safety Management" and "Postgraduate Clinical Training Center"	
平成15年4月 April 2003	・大学院医学系研究科および工学研究科を廃止し、大学院医学工学総合研究部・教育部を設置 "Graduate School of Medical Research" and "Graduate School of Engineering" were changed to "Interdisciplinary Graduate School of Medicine and Engineering" ・留学生センター設置 "Center for Foreign Students" ・医学部附属病院医療福祉支援センター設置 "Medical Care Networking Center"	
平成15年10月 October 2003	・知的財産経営戦略本部設置 "Intellectual Property Management-strategy Headquarters"	
平成16年4月 April 2004	・国立大学法人山梨大学が発足 "National university Corporation University of Yamanashi" was established.	
平成17年4月 April 2005	・大学教育研究開発センター設置 "Research and Development Center for Higher Education" ・工学部附属ものづくり教育実践センター設置 "Center for Creative Technology" ・医学部附属病院栄養管理部設置 "Department of Nutritional Management"	
平成19年4月 April 2007	・キャリアセンター設置 "Career Center" ・工学部附属国際流域環境研究センター設置 "International Research Center for River Basin Environment"	

年月 Date	旧・山梨大学 Old "Yamanashi University"	旧・山梨医科大学 Old "Yamanashi Medical University"
平成20年4月 April 2008	・燃料電池ナノ材料研究センター設置 "Fuel cell Nanomaterials Center"	
平成21年1月 January 2009	・医学部附属病院医師キャリア形成センター設置 "MD Career Development Center"	
平成22年2月 February 2010	・男女共同参画推進本部設置 "Gender Equality Promotion Headquarters"	
平成22年4月 April 2010	・教職大学院(教育実践創成専攻)設置 "Advanced Studies on Transforming Educational Practice"	
平成23年1月 January 2011	・附属出生コホート研究センター設置 "Center for Birth Cohort Studies"	
平成23年4月 April 2011	・医学部附属病院卒後臨床研修センターおよび医師キャリア形成センターを廃止し、医学部附属病院臨床教育センター設置 "Postgraduate Clinical Training Center" and "MD Career Development Center" were changed to "Clinical Education Center"	
平成24年4月 April 2012	・生命環境学部設置 "Faculty of Life and Environmental Sciences" ・教育人間科学部および工学部を改組 "Faculty of Education and Human Sciences" and "Faculty of Engineering" was altered	
平成25年4月 April 2013	・山梨県地域医療支援センター設置 "Yamanashi Community Medicine Support Center"	
平成26年4月 April 2014	・留学生センターおよび大学教育研究開発センターを廃止し、大学教育センター、教養教育センターおよび国際交流センター設置 "International Student Center" and "Research and Development Center for Higher Education" were changed to "Center for Higher Education", "Center for Liberal Arts" and "Center for International Education and Exchange".	
平成26年8月 August 2014	・発生工学研究センター設置 "Advanced Biotechnology Center"	
平成26年10月 October 2014	・大学院総合研究部設置 "Graduate Faculty of Interdisciplinary Research" ・COC推進センター設置 "COC Promotion Center"	
平成27年1月 January 2015	・男女共同参画推進室設置 "Gender Equality Office"	
平成27年12月 December 2015	・COC推進センターを廃止し、地域未来創造センターを設置 "COC Promotion Center" were changed to "Center for Future Community Planning"	
平成28年4月 April 2016	・教育人間科学部を教育学部に改組 "Faculty of Education and Human Sciences" was changed to "Faculty of Education" ・大学院医学工学総合教育部を廃止し、大学院医工学総合教育部を設置 "Department of Education, Integrated Graduate School of Medicine, Engineering" were changed to "Department of Education, Integrated Graduate School of Medicine, Engineering, and Agricultural Sciences"	
平成28年7月 July 2016	・アドミッションセンター設置 "Admission Center"	
平成28年10月 October 2016	・附属地域防災・マネジメント研究センター設置 "Disaster and Environmentally Sustainable Administration Research Center"	
平成29年2月 February 2017	・大学院教育マネジメント室設置 "Graduate School Educational Management Office"	
平成30年4月 April 2018	・学生サポートセンター設置 "Student Support Center"	

## 沿革 Chart



# 所在地・電話番号 LOCATION & TELEPHONE No.

部局 Section	所在地 Location	電話番号 Telephone No.
事務部門 (甲府) Administrative Section (Kofu)		(代表) 055-252-1111
教育学部 Faculty of Education		055-220-8103
生命環境学部 Faculty of Life and Environmental Sciences		055-220-8803
附属教育実践総合センター Center for Educational Research		055-220-8325
附属図書館 (本館) University Library (Main Library)		055-220-8063
キャリアセンター Career Center	〒 400-8510 甲府市武田 4-4-37	055-220-8319
大学教育センター Center for Higher Education	4-4-37, Takeda, Kofu, 400-8510	055-220-8044
教養教育センター Center for Liberal Arts		055-220-8731
アドミッションセンター Admission Center		055-220-8046
保健管理センター (甲府) Health Care Center (Kofu)		055-220-8081
大学院教育マネジメント室 Graduate School Educational Management Office		055-220-8321
大村智記念学術館 Satoshi Omura Museum		055-220-8059
附属幼稚園 Attached Kindergarten	〒 400-0005 甲府市北新 1-2-1 1-2-1, Kitashin, Kofu, 400-0005	055-220-8320
附属小学校 Attached Elementary School	〒 400-0005 甲府市北新 1-4-1 1-4-1, Kitashin, Kofu, 400-0005	055-220-8290
附属中学校 Attached Junior High School	〒 400-0005 甲府市北新 1-4-2 1-4-2, Kitashin, Kofu, 400-0005	055-220-8300
附属特別支援学校 Attached Special Support School for Children with Intellectual Disabilities	〒 400-0006 甲府市天神町 17-35 17-35, Tenjin-cho, Kofu, 400-0006	055-220-8282
事務部門 (医学部) Administrative Section (Medical)		(代表) 055-273-1111
医学部 Faculty of Medicine		
附属病院 University Hospital	〒 409-3898 中央市下河東 1110	
附属図書館 (医学分館) University Library (Medical Branch)	1110, Shimokato, Chuo, 409-3898	055-273-1111
附属出生コホート研究センター Center for Birth Cohort Studies		
総合分析実験センター Center for Life Science Research		
保健管理センター (医学部) Health Care Center (Medical)		
工学部 Faculty of Engineering		055-220-8403
附属ものづくり教育実践センター Center for Creative Technology		055-220-8622
附属国際流域環境研究センター Interdisciplinary Center for River Basin Environment		055-220-8603
附属地域防災・マネジメント研究センター Disaster and Environmentally Sustainable Administration Research Center		055-220-8524
機器分析センター Center for Instrumental Analysis	〒 400-8511 甲府市武田 4-3-11	055-220-8667
国際交流センター Center for International Education and Exchange	4-3-11, Takeda, Kofu, 400-8511	055-220-8373
発生工学研究センター Advanced Biotechnology Center		055-220-8826
地域未来創造センター Center for Future Community Planning		055-220-8129
学生サポートセンター Student Support Center		055-220-8565
男女共同参画推進室 Gender Equality Office		055-220-8350
附属農場 Experimental Farm	〒 400-0841 甲府市小曲町上五割 675-1 675-1, Aza-Kamigowari, Omagari-cho, Kofu, 400-0841	055-241-6383
附属ワイン科学研究センター The Institute of Enology and Viticulture	〒 400-0005 甲府市北新 1-13-1 1-13-1, Kitashin, Kofu, 400-0005	055-220-8604
附属クリスタル科学研究センター Center for Crystal Science and Technology	〒 400-0021 甲府市宮前町 7-32 7-32, Miyamae-cho, Kofu, 400-0021	055-220-8611
クリーンエネルギー研究センター Clean Energy Research Center	〒 400-0021 甲府市宮前町 7-32 7-32, Miyamae-cho, Kofu, 400-0021	055-220-8618
燃料電池ナノ材料研究センター Fuel Cell Nanomaterials Center	〒 400-0021 甲府市宮前町 6-43 6-43, Miyamae-cho, Kofu, 400-0021	055-254-7092
学生寄宿舎・芙蓉寮 Student Dormitory, 'Fuyo ryo'	〒 400-0013 甲府市岩窪町中道東 162-1 162-1, Nakamichihigashi, Iwakubo-cho, Kofu, 400-0013	055-252-2452
学生寄宿舎・紫蓮館 Student Dormitory, 'Shiyo Kan'	〒 400-0015 甲府市大手 1-2-11 1-2-11, Ote, Kofu, 400-0015	-
甲府国際交流会館 International Residence Hall (Kofu)	〒 400-0013 甲府市岩窪町中道東 180 180, Nakamichihigashi, Iwakubo-cho, Kofu, 400-0013	055-252-1122
甲斐路荘 Guest House 'Kaiji So'	〒 400-0016 甲府市武田 4-2-5 4-2-5, Takeda, Kofu, 400-0016	(受付) 055-220-8384
玉穂国際交流会館 International Residence Hall (Tamaho)	〒 409-3821 中央市下河東 472 472, Simokato, Chuo, 409-3821	055-273-0996
鴻臚館 Guest House 'Koro Kan'		(受付) 055-273-9253 (会館) 055-273-8105